



Desde 1962

FECIN

cepillería industrial



Catálogo 



Porque somos un equipo con un engranaje perfecto, sabemos valorar y conjugar las cuestiones técnicas y las humanas: el trabajo bien hecho, el medio ambiente, la certifiación, el trato personal y la conciliación familiar .

Todo ello nos da como resultado: LA CALIDAD TOTAL.



• **SISTEMA DE GESTIÓN DE CALIDAD**

Nuestro sistema de Gestión de Calidad ha sido aprobada por Lloyd's Register Quality Assurance con el Certificado nº 1199208, de acuerdo con la norma ISO 9001:2015



TRES GENERACIONES EN LA CEPILLERÍA METÁLICA

El año 2012, FECIN Cepillería Industrial celebraba el 50 aniversario de su fundación en 1962.

Recuerdo que aquel año de 2012, con motivo de esa celebración, nuestra empresa editó un folleto en el que se hacía referencia a importantes efemérides acaecidas aquel ya lejano año de 1962: los tres giros alrededor de nuestro planeta, del astronauta norteamericano John H. Glen, a bordo del Mercury, Friendship 7; la transmisión de imágenes en directo por primera vez a través de un satélite, entre Norteamérica y Europa; el lanzamiento del primer single de unos jóvenes británicos, "The Beatles"; o la inauguración del entonces revolucionario Concilio Vaticano II.

Curiosamente, ese mismo año nacía FECIN.

Su fundador, José Endeiza, mi abuelo materno, fue un hombre con tres importantes y fundamentales virtudes en todo empresario: no tener miedo al trabajo, tener confianza en lo que se está haciendo; y por último, saber adaptarse permanentemente a los nuevos tiempos, a los nuevos productos y a las nuevas tecnologías.

Esa ha sido precisamente la clave que ha guiado a las dos siguientes generaciones a ser lo que hoy somos: primero, a la de mis padres, Lourdes Endeiza y José Ignacio Iparraguirre; hoy, después de muchos años, a la mía.

Gracias a ellos, a lo que aprendimos de quienes nos precedieron y a la continua adaptación a las nuevas tecnologías, nos sentimos orgullosos de la suprema calidad de nuestros productos.

Y gracias también a todo ello, FECIN es hoy, con la experiencia de tres generaciones, una de las más importantes empresas españolas del sector de la cepillería metálica, estando presente nuestra marca en más de 50 países del globo.

Humildemente, somos una marca que transmite confianza.

A handwritten signature in blue ink, appearing to read 'Amaia Iparraguirre Endeiza', with a large, sweeping flourish above it.

Amaia Iparraguirre Endeiza

Directora

Índice

Información técnica	5-9	Cepillos de bricolage	28
Materiales		Modelo BE. Circular alambre ondulado con espiga	
Cepillos		Modelo BO. Circular alambre ondulado con orificio	
Aplicaciones		Modelo TA. Taza alambre ondulado con espiga	
		Modelo BR. Brocha alambre ondulado con espiga	
Cepillería industrial	10-27	Cepillos limpiatubos	29
F-18 Pipelines y Modelo F-18. Circular con alambre trenzado		Modelo F-13.	
Modelo Lar. Línea altas revoluciones		De acero latonado y de nylon	
Modelo F-24. Vaso con alambre ondulado			
Modelo F-25. Taza con alambre trenzado		Cepillos manuales	30-33
Modelo F-25. Taza con alambre trenzado. Sin Aro		Con mango y base de madera	
Imagen corporativa		Modelo Spid	
Modelo F-15:		Bruza y barrendero	
Circular con alambre ondulado		De fibra plástica	
Circular con casquillo roscado		Limpiabujías	
Máquinas duplicadoras de llaves		Joyero	
Limpieza de sierras de cinta		Carda	
Cepillo para máquinas de desbarbado		Limpiabaterías	
Cepillo para sacar veta a la madera		Panadero	
Modelo F-26. Vulcanizado			
Modelo F-16. Vaso y circular con alambre cablecillo		Expositores	34-35
Modelo F-17. Circular con nylon abrasivo		Caja de bricolage	
Modelo Lar. Línea altas revoluciones. Nylon abrasivo		Expositor de bricolage	
Modelos FBE, FTA y FBR. Circular, taza y brocha de nylon		Expositor altas revoluciones	
abrasivo con espiga		Expositor general	
Modelo F-21. Circular industrial alambre ondulado con espiga			
Modelo BT. Circular industrial alambre trenzado con espiga			
Modelo F-22. Brocha alambre ondulado y trenzado con espiga			

Estos símbolos le indicarán en qué máquina se usan los cepillos:



Máquinas fijas



Amoladoras angulares



Taladros



Amoladoras rectas

Puede descargar el catálogo en formato PDF o visionarlo online.



Tabla de alambres

Material	Cód.	Ø / mm.	Ø / "	Resistencia a la tracción	Contenidos de Carbono	Características
Acero Inoxidable	BE	0,20	.008"	160-180 kg/mm ²	<0.030%	Según Norma AISI 304-L y AISI 302. Para cepillado sobre acero inox., aluminio o metales no férricos. Ligeramente magnético.
	BG	0,30	.012"			
	BI	0,40	.016"			
	BK	0,50	.020"			
Acero Latonado	CD	0,15	.006"	240-260 kg/mm ²	0,75%	Flexibilidad y alto rendimiento. Protegido contra la oxidación. No adecuado para superficies inox. Amplia gama de acabados.
	CE	0,20	.008"			
	CF	0,25	.010"			
	CG	0,30	.012"			
	CI	0,40	.016"			
	CK	0,50	.020"			
Acero	EH	0,35	.014"	180-200 kg/mm ²	0,50-0,60%	Gran capacidad de arranque. Apropiado para cepillos trenzados. No adecuado para superficies inox.
	EI	0,40	.016"			
	EK	0,50	.020"			
	EL	0,60	.023"			
	EQ	0,80	.032"			
Latón	HG	0,30	.012"	80-95 kg/mm ²		No produce chispa. Idóneo para acabados finos en materiales no férricos.
	HI	0,40	.016"			
Alambre Cablecillo Acero Latonado	CCEA	2+2 x 0,32	12 x .009"	240-260 kg./mm ²	0,75%	Flexible, compacta, agresiva

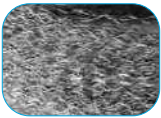
¿Cómo elegir el alambre más adecuado?

En las aplicaciones más comunes se emplean principalmente los alambres de:

- Acero latonado de alta resistencia (cepillos ondulados)
- Acero gris (cepillos trenzados)

Para aplicaciones en las que son necesarios efectos especiales, ver tabla superior.

Acero Inoxidable



Resistencia a la tracción: 160-180 kgs/mm².
Según norma AISI 304 (W.-Nr 1.4301) y AISI 302 (W.-Nr. 1.4310).
Ø de alambre disponibles: 0,20, 0,30, 0,40 y 0,50mm.

Acero Latonado (monofilamento)



Alta resistencia a la tracción: 240- 260 kgs/mm².
Alambre con alto componente de carbono (0,75%).
Ø de alambres disponibles: 0,15, 0,20, 0,30, 0,40 y 0,50 mm.

Latón



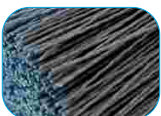
Resistencia a la tracción: 80-95 kgs/mm².
Resistente a la corrosión.
Apropiado para trabajos que requieren un acabado fino.
Alambre anti chispa.
Ø de alambres disponibles: 0,30 y 0,40 mm.

Acero



Resistencia a la tracción: 180-200 kgs/mm²
Alambre con gran capacidad de arranque, apropiado para cepillos trenzados.
Ø de alambres disponibles: 0,35, 0,40, 0,50, 0,60 y 0,80 mm.

Nylon Abrasivo



Se componen de filamentos de poliamida (PA 6), impregnados de granulado abrasivo. Con 2 tipos de filamentos:
-Nylon 6-12: con granos de Carburo de Silicio. Para aplicaciones industriales y con granos de 120,180 y 320.
-Nylon 6: con granos de Oxido de Aluminio para Bricolage y grano 80.

Cablecillo (2 + 2 x 0,32)



Alambre cablecillo con alto componente de carbono (0,75%) y alta resistencia a la tracción. Consiste en varios grupos de alambres finos entrelazados formando una unidad compacta, proporcionando un 50% más de vida útil por su mayor resistencia a la fatiga.

Cepillos

La elección del cepillo depende en gran medida del tipo de acabado que se desea obtener (fino, basto, etc.), y del tipo de material a cepillar (acero, aluminio, madera, etc.). Además, en el caso de los cepillos accionados por máquina, es necesario conocer las características de la máquina en la que se va a fijar el cepillo:

- Diámetro máximo permitido
- Velocidad de giro (R.P.M.)
- Características del eje (diámetro o tipo de rosca: M14, 5/8")

Máquina (Velocidad habitual)	Cepillos más habituales	Modelo	Diámetro Cepillo
Esmeriladoras de Banco Fijo	Circulares, Ondulados y Trenzados	F-15, F-23, F-18, F-16 y F-17	Entre 75 mm (3") y 350 mm (14")
Amoladora Angular (5.000-8.500 R.P.M.)	Circulares, Ondulados y Trenzados	F-15, F-18 y F-26	Entre 100 mm (4") y 175 mm (7")
	Vaso Ondulado, Taza Trenzada, Vaso de nylon, Vaso cablecillo	F-24, F-25, F-17 y F-16	Entre 80 mm (3.1/4") y 150 mm (6")
Mini Amoladora Angular (10.000-12.500 R.P.M.)	Altas Revoluciones, Modelo Vaso, Taza, Cónico y Plano	LAR24, LARCO, LARPO, LAR25, LARCR, LARPR	Entre 65 mm (2.3/4") y 115 mm (4.1/2")
Amoladoras Rectas Taladro Portátil (15.000-20.000 R.P.M.)	Circulares y Brochas Industriales con espiga	F-21, F-22, BT, BE, TA	Entre 12 mm (1/2") y 100 mm (4")
Taladro Bricolage (4.500 R.P.M.)	Circulares, Tazas y Brochas con espiga	BR, BO, FBE, FTA, FBR	Entre 22 mm (1") y 100 mm (4")

Grosor de Alambre

El diámetro del alambre incide en el tipo de acabado que se obtiene:

- Cuanto más grueso es el alambre, más basto es el cepillado y mayor el arranque.
- Un alambre fino ofrece un acabado suave.

Saliente de Púa

Un saliente de púa largo da como resultado un cepillo flexible, obteniéndose un efecto uniforme, incluso en superficies irregulares. Un menor saliente de púa da como resultado una mayor capacidad de arranque.



Alambre Ondulado vs. Trenzado

Los cepillos ondulados, por su mayor flexibilidad, son apropiados para trabajar sobre superficies irregulares y ofrecen un acabado más regular y fino.

Por su parte, el alambre trenzado o retorcido, confiere al cepillo mayor duración y gran capacidad de arranque, pero un acabado más basto.



Cepillos de Nylon

La gran flexibilidad de sus filamentos permite llegar a zonas de difícil acceso y evita deformaciones y roturas, lo cual alarga considerablemente su vida útil.

Los cepillos de Nylon abrasivo no se comportan como los cepillos metálicos. No se debe presionar en exceso sobre la superficie, de esta forma evitamos el recalentamiento de los filamentos abrasivos y aumentamos la duración del cepillo.

El Nylon Abrasivo está tratado para obtener un perfecto rendimiento tanto en seco como en húmedo, por lo que se pueden utilizar productos refrigerantes líquidos sin perder capacidad de cepillado.

Las aplicaciones más habituales son: madera y mueble, plásticos, automóvil, aeronáutica, metalmecánica y electrónica.

En cada caso se obtendrán las mejores condiciones de trabajo, variando la medida del grano abrasivo, la presión y velocidad del trabajo, el diámetro del cepillo y el saliente de púa.



Cepillos de Cablecillo

En estos cepillos, los alambres sueltos o monofilamentos son sustituidos por cables ondulados formados por varios alambres. Estos cables están constituidos por un grupo de alambres de acero de alta resistencia de diámetro 0,22 mm. que forman una unidad flexible, compacta y agresiva.

El tipo de acabado y la capacidad de arranque son de tipo medio, similares a los producidos por los cepillos de alambre monofilamentado de acero de diámetro 0,30 mm.

Ventajas:

- **Rendimiento:** El cablecillo proporciona un 50% de vida útil por su mayor resistencia a la fatiga por flexión.
- **Flexibilidad:** El cablecillo ofrece una mejor adaptación a la irregularidades de las superficies a cepillar.
- **Seguridad:** El cablecillo elimina las roturas de grandes trozos de alambre.



Velocidad Periférica

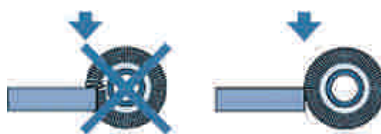
La velocidad a la que funciona cada máquina, es una variable que influye directamente en el rendimiento del cepillo y en la seguridad del operario. Por ello, nunca se deben exceder las R.P.M. MÁXIMAS de seguridad. Estas indican la velocidad límite de giro en vacío a la que la seguridad del operario, con las medidas normales de protección, está totalmente garantizada.

En el catálogo se indican, para cada modelo y diámetro, la velocidad máxima de seguridad y la velocidad recomendada de trabajo en R.P.M. En la mayoría de los trabajos de cepillado se obtienen óptimos resultados a la VELOCIDAD RECOMENDADA, sin necesidad de llegar a las máximas R.P.M.

El conocer las revoluciones de la máquina es fundamental para una correcta elección del cepillo más adecuado.

Recomendaciones de uso

- Compruebe antes del uso que el cepillo no está dañado.
- Cuidado en el montaje. Siga las instrucciones de uso indicadas con extrema atención.
- El trabajo de cepillado ha de ser efectuado por las puntas de los alambres.
- A diferencia de las herramientas abrasivas, los cepillos metálicos no producen abrasión; es decir, no queman la superficie a tratar.
- La ventaja de los cepillos respecto a los abrasivos es que debido a la flexibilidad del alambre, se adaptan con mayor facilidad a las superficies irregulares.
- Una excesiva presión sobre el cepillo puede causar un efecto de sobre-curvatura en los alambres, incrementando la fatiga de los mismos, ocasionando su rotura prematura y, por tanto, una considerable reducción de su vida útil.
- Si necesita una mayor capacidad de arranque, en lugar de ejercer una excesiva presión sobre el cepillo, le sugerimos lo siguiente:
 - a) Emplee un cepillo más agresivo: un cepillo con alambre más grueso, con menor saliente de púa o con alambre trenzado en lugar de ondulado.
 - b) Incremente la velocidad de cepillado con un modelo que pueda girar a más velocidad o con uno de mayor diámetro, en el caso de cepillos circulares.



Advertencias de Seguridad

De acuerdo al contenido de la Norma Europea EN 1083-2 sobre Requisitos de Seguridad en el uso de Cepillos metálicos como accesorios de maquinaria, les requerimos el cumplimiento de las siguientes instrucciones de uso:

- Use siempre gafas protectoras, ropa y equipo adecuado.
- No utilice los cepillos en máquinas cuyas velocidades sean superiores a las máximas R.P.M. del cepillo.
- No retire ninguna protección de la máquina.
- No utilice cepillos deteriorados .
- La oxidación o cualquier otra alteración química en el alambre puede afectar al rendimiento del cepillo.
- Mantener los cepillos almacenados en estanterías, contenedores o cajas, de modo que estén protegidos de los efectos medio-ambientales (humedad, ácidos, gases, etc).

Aplicaciones

Los criterios para elegir el cepillo más adecuado para cada aplicación son los siguientes:

- El trabajo a realizar
- El tipo de superficie sobre la que se va a cepillar
- La máquina con la que se va a trabajar y sus R.P.M.

Para elegir el tipo de material, alambre o nylon abrasivo:

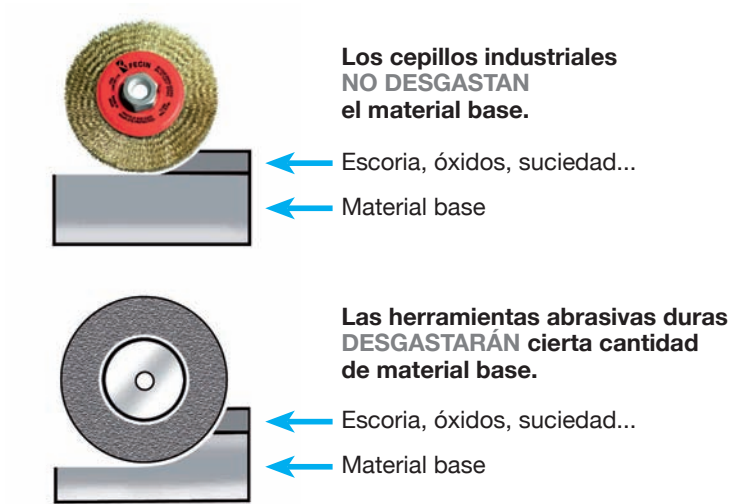
- El material de la superficie sobre la que cepillar
- El tipo de acabado deseado
- La máquina con la que trabajar y sus R.P.M.

También hay que tener en cuenta estas otras características:

- A mayor diámetro de cepillo más eficaz es el cepillado (no exceder los 175 mm. de diámetro o en máquinas portátiles de 6000 r.p.m. máximas.).
- Salientes de púa más cortos originan cepillados más agresivos, y salientes de púa más largos ofrecen mayor flexibilidad para superficies irregulares.

Problema	Soluciones Recomendadas
El cepillado es excesivamente agresivo	<ul style="list-style-type: none">- Elegir un cepillo con alambre más fino- Elegir un cepillo con mayor saliente de púa- Trabajar a menos velocidad
El cepillado no es suficientemente agresivo	<ul style="list-style-type: none">- Elegir un cepillo con alambre más grueso- Elegir un cepillo con menor saliente de púa- Trabajar a mayor velocidad
El cepillo no elimina la rebarba, sino que la aplana y pule	<ul style="list-style-type: none">- Elegir un cepillo con alambre más grueso- Elegir un cepillo con menor saliente de púa- Trabajar a mayor velocidad
El acabado ha de ser más fino	<ul style="list-style-type: none">- Elegir un cepillo con alambre más fino- Elegir un cepillo con mayor saliente de púa- Elegir un cepillo de Nylon Abrasivo
El acabado ha de ser más basto	<ul style="list-style-type: none">- Elegir un cepillo con alambre más grueso- Elegir un cepillo con menor saliente de púa
El cepillado no es uniforme	<ul style="list-style-type: none">- Reducir la presión de cepillado- Automatizar las operaciones para evitar variabilidad humana
Los alambres se rompen	<ul style="list-style-type: none">- Reducir la presión de cepillado- Elegir un cepillo con alambre más fino- Trabajar a menos velocidad
El cepillo tiene una vida útil muy corta	<ul style="list-style-type: none">- Elegir un cepillo con alambre más fino- Elegir un cepillo con mayor anchura- Reducir la presión de cepillado

Por qué elegir un cepillo?



Además, al contrario que las herramientas abrasivas, los cepillos se adaptan a superficies irregulares gracias a la flexibilidad del alambre.

Identificación de los cepillos por colores

Para ayudar a diferenciar el tipo de alambre de nuestros cepillos, hemos distinguido la gama de cepillos con alambre de Acero Inoxidable con el color azul; y la gama de cepillos con alambre de Acero con el color rojo.



Identificación de casquillos roscados

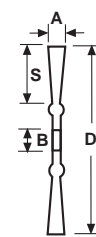


MR MULTIROSCA

Casquillo Roscado Universal (M-14 / W-5/8).

F-18 Pipelines

Circular trenzado.
Ancho mechón de 6 mm-1/4"
y 8 mm-5/16"



**Es necesario añadir al código, el orificio o rosca deseada.*

Código artículo: 18170656EK + Código orificio/rosca: MR

Pedido ejemplo: 18170656EKMR

Ø Exterior (D)	Nº de Mechones	Ancho Mechón (A)	Saliente de Púa (S)	Orificio Rosca (B)	Acero 0.50 mm .020" EK	Acero Inoxidable 0.50 mm .020" BK	R.P.M.		
					CÓDIGO	CÓDIGO	Recom.	Máx.	
115 4.1/2"	32	6 1/4"	21 3/4"	22 7/8" M-14 W-5/8 MR	18110632EK	18110632BK	6000	15000	10
125 5"	32	6 1/4"	26 1"		18120632EK	18120632BK	6000	12000	
	38				18120638EK	18120638BK			
150 6"	38	6 1/4"	34 1.3/8"		18150638EK	18150638BK	5000	9000	
	50				18150650EK	18150650BK			
	56				18150656EK	18150656BK			
	30				8 5/16"	18150830EK			
175 7"	48	6 1/4"	36 1.3/8"		18170648EK	18170648BK	5000	8500	
	56		30 1.5/32"		18170656EK	18170656BK			
	76		18170676EK		18170676BK				
	30	8 5/16"	46 1.3/4"		18170830EK	18170830BK			

MR MULTIROSCA (ver página 9)
Casquillo Roscado Universal (M-14 / W-5/8).

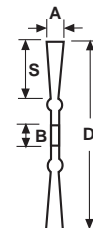
Aplicaciones y usos:

- Especialmente diseñado para la limpieza de soldadura en uniones de tubos PIPELINES, en la construcción de gaseoductos y oleoductos.



Circular trenzado. Ancho mechón de 12mm-1/2"

F-18



***Es necesario añadir al código, el orificio o rosca deseada.**

Código artículo: 18150124EK + Código orificio/rosca: 22 • Pedido ejemplo: 18150124EK22

Ø Exterior (D)	Nº de Mechones	Ancho Mechón (A)	Saliente de Púa (S)	Orificio Rosca (B)	Acero 0.50 mm .020" EK	Acero 0.80 mm .032" EQ	Acero Inoxidable 0.50 mm .020" BK	R.P.M.				
					CÓDIGO	CÓDIGO	CÓDIGO	Recom.	Máx.			
115 4.1/2"	20	12/ 1/2"	23 7/8"	22 7/8" M-14 W-5/8 MR	18110120EK	-	18110120BK	6000	12000	10		
	22				18110122EK		18110122BK					
125 5"	22		25 1"		18120122EK	-	18120122BK	6000	12000			
150 6"	24		34 1.3/8"		18150124EK	18150124EQ	18150124BK	5000	9000			
	28										18150128EK	18150128EQ
175 7"	28		46 1.3/4"		18170128EK	18170128EQ	18170128BK	4000	8500			
	32		30 1.5/32"		18170132EK	18170132EQ	18170132BK					
200 8"	40		29 1.1/8"		*	20-22-26-30-36-40-50	18200140EK*	18200140EQ*	18200140BK*		3500	4500
250 10"	40		54 2.1/8"			3/4"-7/8"-1"-1.3/16"-1.3/8"-1.5/8"-2"	18250140EK*	18250140EQ*	18250140BK*		2800	4500

* Los diámetros 200 mm./8" y 250 mm./10" solamente disponibles con los siguientes ejes fijos: 20-22-26-30-36-40-50mm. - 3/4"-7/8"-1"-1.3/16"-1.3/8"-1.5/8"-2".

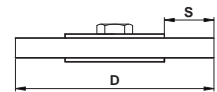
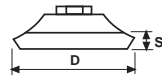
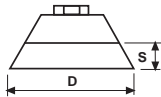
MR MULTIROSCA (ver página 9)

Casquillo Roscado Universal (M-14 / W-5/8).

Aplicaciones y usos:

- Eliminación de cascarillas de soldadura y forja. Recauchutado.
- Recuperación de botellas.
- Limpieza de juntas en carreteras.
- Gran capacidad de arranque.
- Posibilidad para la formación de rodillos mediante agrupación de cepillos individuales.
- Estos cepillos se utilizan tanto en máquinas fijas y portátiles (siempre que no superen los 175 mm. de diámetro y sean de una hilera).






***Es necesario añadir al código, la rosca deseada.**

Código artículo: 240750CG + Código rosca: M14

Pedido ejemplo: **240750CGM14**

Modelo	Ø Exterior (D)	Saliente de Púa (S)	Rosca	Acero Latonado 0.30 mm .012" CG	Acero Inoxidable 0.30 mm .012" BG	R.P.M.		
				CÓDIGO	CÓDIGO	Recom.	Máx.	
Vaso	75 / 3"	22 / 7/8"	M-14 W-5/8 MR	240750CG	240750BG	11000	13000	12
Cónico	100 / 4"	24 / 1"		CO1510CG	CO1510BG			
Plano	115 / 4.1/2"	25 / 1"		PO115CG	PO115BG			

NOTA: Disponible con casquillo roscado M-10 x 1,5 y 3/8 UNF.

MR MULTIROSCA (ver página 9)

Casquillo Roscado Universal (M-14 / W-5/8).

PACKAGING:



Blister



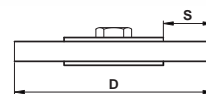
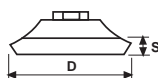
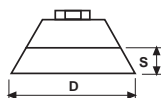
Granel



Aplicaciones y usos:

- Especialmente diseñados para Mini-Amoladoras de altas revoluciones (11.000 r.p.m.) y bajo peso.
- Adecuados para cepillados continuos y frecuentes (astilleros, estructuras metálicas, soldaduras de mantenimiento, etc.).
- Fácil manejo y mínimo esfuerzo humano.
- Adecuados para ángulos y zonas de difícil accesibilidad.

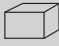




***Es necesario añadir al código, la rosca deseada.**

Código artículo: 250601EK + Código rosca: M14

Pedido ejemplo: **250601EKM14**

Modelo	Ø Exterior (D)	Saliente de Púa (S)	Rosca	Acero Gris 0.50 mm .020" EK	Acero Inoxidable 0.50 mm .020" BK	R.P.M.		
	mm / "	mm / "		CÓDIGO	CÓDIGO	Recom.	Máx.	
Taza	65 / 2.3/4"	22 / 7/8"	M-14 W-5/8 MR	250601EK	250601BK	11000	13000	12
	75 / 3"			250701EK	250701BK			
Cónico	100 / 4"	24 / 1"		CR1810EK	CR1810BK			
	120 / 4.3/4"			CR1812EK	CR1812BK			
Plano	115 / 4.1/2" (18 mechones)	25 / 1"		PR115EK	PR115BK			
	115 / 4.1/2" (20 mechones)			PR11520EK	PR11520BK			

NOTA: Disponible con casquillo roscado M-10 x 1,5 y 3/8 UNF.

MR MULTIROSCA (ver página 9)

Casquillo Roscado Universal (M-14 / W-5/8).

PACKAGING:



Blister



Granel



Aplicaciones y usos:

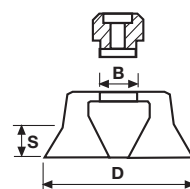
- Especialmente diseñados para Mini-Amoladoras de altas revoluciones (11.000 r.p.m.) y bajo peso.
- Adecuados para cepillados continuos y frecuentes (astilleros, estructuras metálicas, soldaduras de mantenimiento, etc.).
- Fácil manejo y mínimo esfuerzo humano.
- Adecuados para ángulos y zonas de difícil accesibilidad.



**Es necesario añadir al código, la rosca deseada.*

Código artículo: 241000CG + Código rosca: M14

Pedido ejemplo: 241000CGM14



Ø Exterior (D)	Saliente de Púa (S)	Eje Rosca (B)	Acero Latonado	Acero Inoxidable	R.P.M.		
			0,30 mm .012" CG	0,30 mm .012" CG	Recom.	Máx.	
mm / "	mm / "		CÓDIGO	CÓDIGO			
60 2.3/8"	22 7/8"	16 5/8" M-14 W-5/8 MR	240600CG	240600BG	11000	13000	12
75 3"	22 7/8"		240750CG	240750BG	11000	13000	
80 3.1/4"	30 1.3/16"	22 7/8" M-14 W-5/8 MR	240800CG	240800BG	5000	8500	
100 4"	30 1.3/16"		241000CG	241000BG	4000	8500	
125 5"	30 1.3/16"		241250CG	241250BG	3200	8500	
150 6"	40 1.1/2"		241500CG	241500BG	2500	6000	

NOTA: Disponible también con rosca M-10 x 1,5 / M-10 x 1,25.

MR MULTIROSCA (ver página 9)

Casquillo Roscado Universal (M-14 / W-5/8).

PACKAGING:



Blister



Estuche



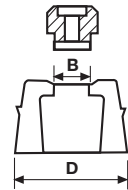
Granel



Aplicaciones y usos:

- Herramienta robusta para el cepillado de grandes superficies en astilleros, calderería, construcción, etc.
- Para utilizar sobre máquinas portátiles (amoladoras angulares) eléctricas o neumáticas.
- El cepillado de superficies de acero inoxidable debe realizarse con alambre inoxidable.
- Posibilidad de fabricar estos mismos diámetros en alambre de latón, el cual no produce chispas durante el cepillado.





***Es necesario añadir al código, la rosca deseada.**

Código artículo: 251001EK + Código orificio/rosca: M14

Pedido ejemplo: **251001EKM14**

Ø Exterior (D)	Eje Rosca (B)	Acero		Acero Inoxidable	R.P.M.		Estuche o granel
		0,50 mm .020" EK	0,80 mm .032" EQ	0,50 mm .020" BK	Recom.	Máx.	
mm / "		CÓDIGO	CÓDIGO	CÓDIGO			
65 2.3/4"	16 5/8"	250601EK	250601EQ	250601BK	11000	13000	Estuche o granel
75 3"	M-14 W-5/8 MR	250701EK	250701EQ	250701BK			
80 3.1/4"	22 7/8"	250801EK	250801EQ	250801BK	6500	8500	
100 4"	M-14 W-5/8	251001EK	251001EQ	251001BK	5000	6500	
125 5"	MR	251251EK	251251EQ	251251BK			

NOTA: Disponible también con rosca M-10 x 1,5 / M-10 x 1,25.

MR MULTIROSCA (ver página 9)

Casquillo Roscado Universal (M-14 / W-5/8).

PACKAGING:



Estuche



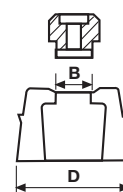
Granel



Aplicaciones y usos:

- Herramienta agresiva para utilizar en trabajos pesados y grandes superficies.
- Gran capacidad de arranque.
- En astilleros, caldererías, limpieza de paneles de encofrado.
- Cuando el desgaste del alambre llegue hasta el aro niquelado, se quita dicho aro con un golpe de martillo, con lo que se dispone de unos milímetros más de alambre, alargando así la vida del mismo.





***Es necesario añadir al código, el orificio o rosca deseada.**

Código artículo: A251251EK + Código orificio/rosca: M14

Pedido ejemplo: **A251251EKM14**

Ø Exterior (D)	Eje Rosca (B)	Acero		Acero Inoxidable	R.P.M.		
		0,50 mm .020" EK	0,80 mm .032" EQ	0,50 mm .020" BK	Recom.	Máx.	
mm / "		CÓDIGO	CÓDIGO	CÓDIGO			
80 3.1/4"	22 7/8" M-14 W-5/8 MR	A250801EK	A250801EQ	A250801BK	6500	8500	Estuche unitario o granel
100 4"		A251001EK	A251001EQ	A251001BK	5000	6500	
125 5"		A251251EK	A251251EQ	A251251BK			

NOTA: Disponible también con rosca M-10 x 1,5 / M-10 x 1,25.

MR MULTIROSCA (ver página 9)

Casquillo Roscado Universal (M-14 / W-5/8).

PACKAGING:



Estuche



Granel

Aplicaciones y usos:

- Herramienta agresiva para utilizar en trabajos pesados y grandes superficies.
- Gran capacidad de arranque.
- En astilleros, caldererías, limpieza de paneles de encofrado.



- **PACKAGING atractivo y funcional**



PACKAGING A GRANEL

Nuevo Packaging a granel:

- Solución ideal para consumos regulares
- Fácil de manejar
- Robusto



- **WEB actualizada**
www.fecin.es



- **NUEVOS VIDEOS** en nuestro canal de **YouTube**



Circular ondulado Con casquillo roscado

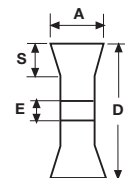
F-15



MR MULTIROSCA (ver página 9)
Casquillo Roscado Universal (M-14 / W-5/8).



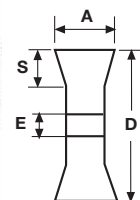
**Es necesario añadir al código, la rosca deseada.*
Código artículo: 151705CG + Código rosca: M14
Pedido ejemplo: **151705CGM14**



Ø Exterior (D)	Hileras	Ancho (A)	Saliente de Púa (S)	Rosca (E)	Acero Latonado 0,30 mm .012" CG	R.P.M.		
					CÓDIGO	Recom.	Máx.	
150 / 6"	5	20 / 3/4"	28 / 1.1/8"	M-14 W-5/8 MR	151505CG	2500	6500	1
175 / 7"			40 / 1.1/2"		151705CG	2200	6500	
200 / 8"			42 / 1.1/2"		152005CG	2000	4500	

F-15

Máquinas duplicadoras de llaves



**Es necesario añadir al código, el orificio deseado.*
Código artículo: 151003CG + Código orificio: 13
Pedido ejemplo: **151003CG13**

Modelo	Ø Exterior (D)	Hileras	Ancho (A)	Saliente de Púa (S)	Ø Orificio (E)	Nylon Abrasivo	Acero Latonado 0,30 mm .012" CG	
	mm / "						CÓDIGO	
F-15	75 / 3"	4	14 / 9/16"	22 / 7/8"	10 / 3/8"		150704CG10	25
F-15	100 / 4"	3	12 / 1/2"	18 / 11/16"	13 / 1/2"		151003CG13	
BO	75 / 3"	-	7 / 1/4"	16 / 5/8"	13 / 1/2"		BO0703	
F-17	75 / 3"	4			13 / 1/2"	170704NA13		



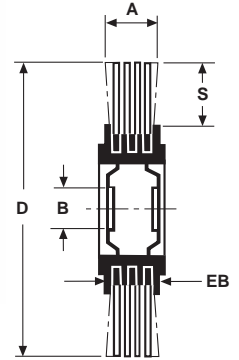
Limpieza de sierras de cinta

F-15

**Es necesario añadir al código, el orificio deseado.*
Código artículo: 150704CG +
Código orificio: 10
Pedido ejemplo: **150704CG10**

Modelo	Ø Exterior (D)	Hileras	Ancho (A)	Saliente de Púa (S)	Ø Orificio (E)	Acero Latonado 0,30 mm .012" CG	
	mm / "					CÓDIGO	
F-15	75 / 3"	4	14 / 9/16"	22 / 7/8"	10 / 3/8"	150704CG10	25
	100 / 4"	6	20 / 3/4"	34 / 1.3/8"	13 / 1/2"	E151006CG13	
	100 / 4"	8	25 / 1"	34 / 1.3/8"	13 / 1/2"	E151008CG13	

Cepillo para máquinas de desbarbado

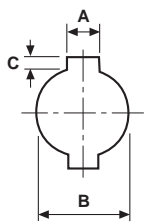


***Es necesario añadir al código, el orificio deseado.**

Código artículo: 152518CG + Código Orificio: 51CH • Pedido ejemplo: 152518CG51CH

Ø Exterior (D)	Hileras	Ancho (A)	Ancho (EB)	Saliente de Púa (S)	Acero Latonado			Acero Inoxidable			Acero Latonado CABLECILLO 2+2x0,32mm CEA	R.P.M. Máx.
					0.20 mm .008 CE	0.30 mm .012 CG	0.50 mm .020 CK	0.20 mm .008 BE	0.30 mm .012 BG	0.50 mm .020 BK		
mm / "		mm / "	mm / "		CÓDIGO	CÓDIGO	CÓDIGO	CÓDIGO	CÓDIGO	CÓDIGO	CÓDIGO	
250 10"	18	60 2.3/8"	58	47,5 1.7/8"	152518CE	152518CG	152518CK	152518BE	152518BG	152518BK	162518CEA	3600
250 10"	25	95 3.3/8"	93	47,5 1.7/8"	152525CE	152525CG	152525CK	152525BE	152525BG	152525BK	162525CEA	
300 12"	15	60 2.3/8"	55	72,5 2.3/4"	153015CE	153015CG	153015CK	153015BE	153015BG	153015BK	163015CEA	
300 12"	24	95 3.3/8"	90	72,5 2.3/4"	153024CE	153024CG	153024CK	153024BE	153024BG	153024BK	163024CEA	

Diámetro interior con chavetero



Ø (B)	Chavetero		CÓDIGO
	(A)	(C)	
mm / "	mm / "	mm / "	
50,8 2"	13,2 / 1/2"	7,1 / 9.32"	51CH
52,9 2.3/32"	13,5 / 1/2"	6,4 / 1/4"	53CH
54,7 2"	13,6 / 1/2"	5,8 / 1/4"	55CH
80 3.1/8"	13,5 / 1/2"	7,5 / 9.32"	80CH
82,5 3.1/4"	13,2 / 1/2"	6,4 / 1/4"	83CH

Diámetro interior eje liso

Ø (B)	CÓDIGO
mm / "	
50 / 2"	50
63 / 2.1/2"	63
100 / 4"	100



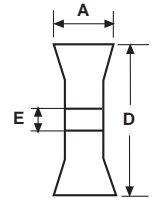
Características y aplicaciones:

- Estos cepillos se utilizan para el desbarbado de tubos y perfiles, y se caracterizan por su alta densidad.
- Consulte a nuestro Departamento Técnico que le atenderá y le asesorará desarrollando conjuntamente el diseño del cepillo, con el objetivo de encontrar la solución más óptima y ventajosa



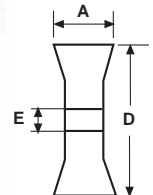
Cepillos para sacar veta a la madera

Para máquina fija



Exterior Ø (D)	Ancho (A)	Eje (E)	Alambre Cablecillo 2+2x0,32 CEA	Nylon abrasivo Grano 46 NAU	R.P.M. Máx.
mm / “	mm / “	mm / “	CÓDIGO	CÓDIGO	
150 / 6”	85 / 3.3/8”	50 / 2”	161528CEA50	171529NAU50	6.000
150 / 6”	120 / 4.3/4”	50 / 2”	161541CEA50	171541NAU50	

Para máquina portátil



Exterior Ø (D)	Ancho (A)	Eje (E)	Acero Latonado 0,30 mm. .012” CG	Nylon abrasivo Grano 46 NAU	R.P.M. Máx.
mm / “	mm / “	mm / “	CÓDIGO	CÓDIGO	
100 / 4”	100 / 4”	19 / 1/4”	151040CG19CH	171038NAU19CH	6.000
	120 / 4.3/4”	12 / 1/2”	151045CG12CH	171045NAU12CH	

Características y aplicaciones:

- Estos cepillos se utilizan para sacar veta, envejecer o rusticar la madera, y se utilizan tanto en máquinas automáticas (tipo Tupi), como en máquinas portátiles con las que el cepillado deja las vetas duras al descubierto.
- Para la correcta elección del cepillo, tendremos que tener en cuenta si trabajamos con maderas nobles (roble) o blandas (pino).
- Se utilizan los cepillos de acero latonado para desbaste y los cepillos de Nylon abrasivo para obtener el acabado adecuado.
- Debido a la variedad de acabados que se pueden conseguir consulte a nuestro Departamento Técnico, que le atenderá y le asesorará desarrollando conjuntamente el diseño del cepillo, con el objetivo de encontrar la solución más óptima y ventajosa.



¡AMPLIAMOS GAMA!

Circular con alambre ondulado

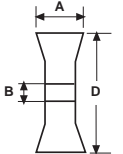
**Es necesario añadir al código, el orificio o rosca deseada.*

Código artículo: 26115CG + Código orificio/rosca M14 • Pedido ejemplo: 26115CGM14

Ø Exterior (D)	Ancho (A)	Orificio Rosca (B)	Acero Latonado 0,30mm .012" CG	R.P.M.		
				Recom.	Máx.	
mm / "	mm / "		CÓDIGO			
100 / 4"	6 / 1/4"	22 7/8" M-14 W-5/8 MR	26100CG	6000	12000	10
115 / 4.1/2"			26115CG			
175 / 7"			261703CG	2200	8500	



¡NOVEDAD!



Circular con alambre trenzado

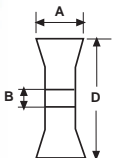
**Es necesario añadir al código, el orificio o rosca deseada.*

Código artículo: 26170656EK + Código orificio/rosca M14 • Pedido ejemplo: 26170656EKM14

Ø Exterior (D)	Ancho (A)	Orificio Rosca (B)	Acero 0,50mm .020" EK	R.P.M.		
				Recom.	Máx.	
mm / "	mm / "		CÓDIGO			
175 / 7"	6 / 1/4"	22 7/8" M-14 W-5/8 MR	26170656EK	2200	8500	10



¡NOVEDAD!

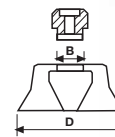
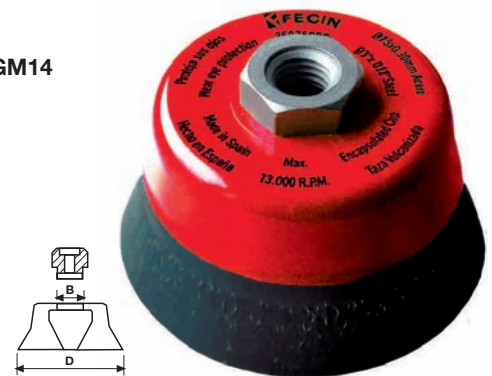


Vaso con alambre ondulado

**Es necesario añadir al código, el orificio o rosca deseada.*

Código artículo: 260750CG + Código orificio/rosca M14 • Pedido ejemplo: 260750CGM14

Ø Exterior (D)	Orificio Rosca (B)	Acero latonado 0,30mm .012" CG	R.P.M.		
			Recom.	Máx.	
mm / "		CÓDIGO			
75 / 3"	M-14 W-5/8 MR	260750CG	11000	13000	12



MR MULTIROSCA (ver página 9)

Casquillo Roscado Universal (M-14 / W-5/8).

Aplicaciones y usos:

- En la construcción de Pipelines en plantas OFFSHORE de petróleo y gas.
- Adecuado para trabajos en ambientes marinos y alto grado de humedad.
- El vulcanizado protege la oxidación del alambre manteniendo todas sus propiedades intactas.

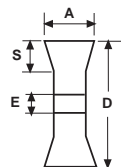


Circular

***Es necesario añadir al código, el orificio deseado.**

Código artículo: 161705CEA + Código orificio: ME

Pedido ejemplo: **161705CEAME**



Ø Exterior	Hileras	Ancho	Multieje	Saliente de Púa	Alambre cablecillo 2+2 x 0,32 mm CEA	R.P.M.		Caja
						Recom.	Máx.	
150 6"	5	22 7/8"	13-16-20 22-26-30 40-50 1/2"-5/8"-3/4" 7/8"-1"-1.3/16"	28 1.1/8"	161505CEA	2500	6500	1
175 7"				40 1.1/2"	161705CEA	2200		
200 8"				40 1.1/2"	162005CEA	2000	4500	

¿Qué es el cablecillo?

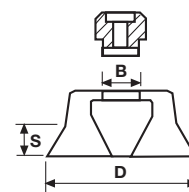
- Cepillos en los cuales los alambres sueltos o monofilamentos son sustituidos por cables ondulados formados por varios alambres. Estos cables están constituidos por un grupo de alambres de acero de alta resistencia de diámetro 0,22 mm., que forman una unidad flexible, compacta y agresiva.
- El tipo de acabado y la capacidad de arranque son de tipo medio similares a los producidos por los cepillos de alambre monofilamentado de acero de diámetro 0,30 mm.

Vaso

***Es necesario añadir al código, la rosca deseada.**

Código artículo: 161000CEA + Código rosca: M14

Pedido ejemplo: **161000CEAM14**

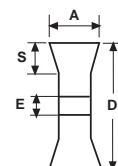


Ø Exterior (D)	Saliente de Púa (S)	Eje Rosca (B)	Acero Latonado CABLECILLO 2+2x0,32mm CEA	R.P.M.		Caja
				Recom.	Máx.	
75 / 3"	22 / 7/8"	22 7/8" M-14 W-5/8 MR	160750CEA	11000	13000	1
100 / 4"	30 / 1.3/16"		161000CEA	4000	8500	
125 / 5"	30 / 1.3/16"		161250CEA	3200	8500	

NOTA: Disponible también con rosca M-10 x 1,5 / M-10 x 1,25

MR MULTIROSCA (ver página 9)

Casquillo Roscado Universal (M-14 / W-5/8).



Circular

**Es necesario añadir al código, el orificio deseado.*

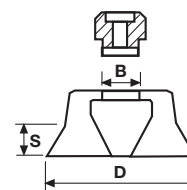
Código artículo: 171504NA + Código artículo: ME

Pedido ejemplo: **171504NAME**

Ø Exterior (D)	Hileras	Ancho (A)	Saliente de Púa (S)	Multije mm / " (E)	Nylon Abrasivo Grano medio 180 NA	R.P.M.		
						Recom.	Máx.	
mm / "		mm / "	mm / "		CÓDIGO			
150 / 6"	4	13 / 1/2"	28 / 1.1/8"	13-16-20-22-26- 30-40-50 mm	171504NA	2800	6500	1
	8	25 / 1"	28 / 1.1/8"		171508NA			
175 / 7"	4	16 / 5/8"	40 / 1.5/8"		171704NA	2400	6500	
	8	28 / 1.1/8"	40 / 1.5/8"		171708NA			
200 / 8"	4	16 / 5/8"	40 / 1.5/8"	1/2"-5/8"-3/4"- 7/8"-1"-1.3/16"- 1.1/2"-2"	172004NA	2100	4500	
	8	28 / 1.1/8"	40 / 1.5/8"		172008NA			

Características Técnicas:

- Los filamentos impregnados de Carburo de Silicio están especialmente tratados para trabajar tanto en superficies secas como húmedas.
- El cepillado con nylon abrasivo no raya ni altera las dimensiones de las piezas.
- Los filamentos se flexionan y penetran en todos los ángulos, permitiendo el cepillado de piezas con formas irregulares.
- Si bien algunos sistemas de refrigeración permiten alcanzar velocidades superiores a las recomendadas inicialmente, en ningún caso se deben exceder las R.P.M. indicadas en la tabla.



Vaso

**Es necesario añadir al código, la rosca deseada.*

Código artículo: 17100NA + Código rosca: M14

Pedido ejemplo: **17100NAM14**

Ø Exterior (D)	Saliente de Púa (S)	Eje Rosca (B)	Nylon Abrasivo Grano medio 180 NA	R.P.M.		
				Recom.	Máx.	
mm / "	mm / "		CÓDIGO			
100 / 4"	30 / 1.3/16"	16-22 / 5/8"-7/8"	17100NA	4.000	8.500	1
125 / 5"	30 / 1.3/16"		M-14 W-5/8 MR	17125NA	3.200	

MR MULTIROSCA (ver página 9)

Casquillo Roscado Universal (M-14 / W-5/8).



***Es necesario añadir al código la rosca deseada.**

Código artículo: 240750NA + Código rosca: M14 • Pedido ejemplo: 240750NAM14

Modelo	Ø Exterior mm. (D)	Saliente de Púa mm. (S)	Casquillo roscado	Nylon Abrasivo (NA)	R.P.M.		Caja
				Grano medio 180	Recom.	Máx.	
Vaso	75	22	M-14 W-5/8 MR	240750NA	11000	13000	12
Cónico	100	24		CO1510NA			
Plano	115	25		PO115NA			

Aplicaciones y usos:

- Especialmente diseñados para Mini-Amoladoras de altas revoluciones (11.000 r.p.m.) y bajo peso.

Bricolaje Nylon Abrasivo con espiga de 6mm.

FBE-FTA-FBR

Circular, Taza y Brocha con espiga de 6mm-1/4"

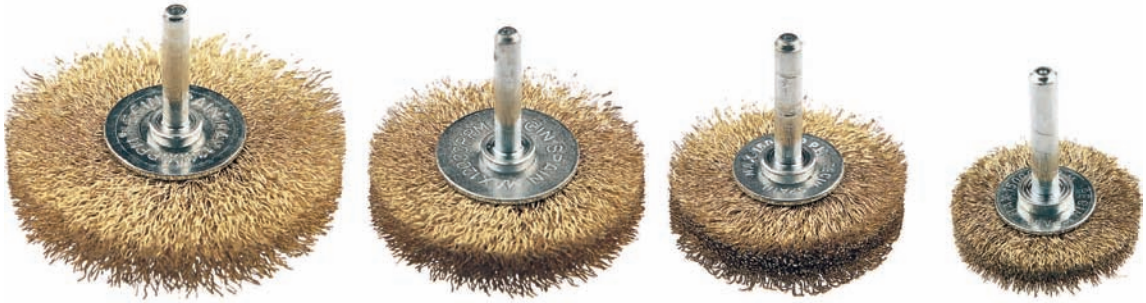
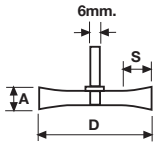


Modelo	Ø Exterior mm.	FILAMENTO		PRESENTACIÓN		R.P.M.		Caja
		Color	Grano	Cód. SUELTO	Cód. BLISTER	Recom.	Máx.	
Circular	75 / 3"	Rojo	80	FBE075	FBE075D	2500	4500	12
		Azul	150	FBE751	FBE751D			
	100 / 4"	Rojo	80	FBE100	FBE100D			
		Azul	150	FBE101	FBE101D			
Taza	50 / 2"	Rojo	80	FTA050	FTA050D			
		Azul	150	FTA501	FTA501D			
	75 / 3"	Rojo	80	FTA075	FTA075D			
		Azul	150	FTA751	FTA751D			
Brocha	22 / 7/8"	Rojo	80	FBR022	FBR022D			
		Azul	150	FBR221	FBR221D			

Aplicaciones y usos:

- Cepillos fabricados con filamentos de nylon impregnado de granos abrasivos de óxido de aluminio.
- Especialmente indicados para la limpieza y pulido de madera.
- Limpieza de superficies metálicas, acero inoxidable, aluminio, plástico.
- La flexibilidad de los filamentos evita deformación y roturas, alargando considerablemente la vida útil y seguridad del cepillo.
- Resistente a la humedad.

NOTA: Se recomienda no exceder la velocidad recomendada (2500 R.P.M.) para evitar el recalentamiento de los filamentos.



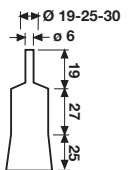
Ø Exterior (D)	Saliente de Púa (S)	Ancho (A)	Acero		Acero Latonado		Acero Inoxidable		R.P.M.		
			0,20 mm .008" AE	0,20 mm .008" CE	0,30 mm .012" CG	0,20 mm .008" BE	0,30 mm .012" BG	Recom.	Máx.		
mm / "	mm / "	mm / "	CÓDIGO	CÓDIGO	CÓDIGO	CÓDIGO	CÓDIGO				
20 3/4"	4 5/32"	12 1/2"	21023AE			21023BE		11000	20000	25	
30 1.3/16"	4 5/32"			21034CE		21034BE		11000			
40 1.9/16"	9 3/8"			21044CE		21044BE		9500			
50 2"	13 1/2"				21054CG		21054BG	8000	15000		
60 2.3/8"	16 5/8"				21064CG		21064BG	6500			
75 3"	22 7/8"				21074CG		21074BG	5000			
100 4"	27 1.1/8"				21104CG		21104BG	5000			

Aplicaciones y usos:

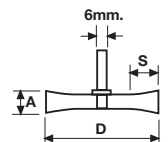
- Limpieza de óxidos, pinturas, cascarillas, rebabas y adherencias en general, interiores de tubos, moldes, etc.
- Para utilizar en taladros eléctricos o neumáticos con portabrocas o pinzas neumáticas de 6 mm.



Modelo n°	Ø Exterior (D)	Saliente de Púa (S)	Acero Inoxidable 0,50 mm/.020" BK		Acero 0,50 mm/.020" EK		R.P.M.		
			CÓDIGO	CÓDIGO	Recom.	Máx.			
	mm / "	mm / "	CÓDIGO	CÓDIGO					
10	19 / 3/4"	25 / 1"	221019BK	221019EK	10000	20000	25		
	25 / 1"	25 / 1"	221025BK	221025EK					
	30 / 1.3/16"	25 / 1"	221030BK	221030EK					



Ø Exterior (D)	Saliente de Púa (S)	Ancho (A)	N° Mechones	Acero 0,50 mm .020" EK		R.P.M.		
				CÓDIGO	Recom.	Máx.		
mm / "	mm / "	mm / "		CÓDIGO				
75 3"	18 11/16"	10 3/8"	15	BT07EK	12000	20000	12	

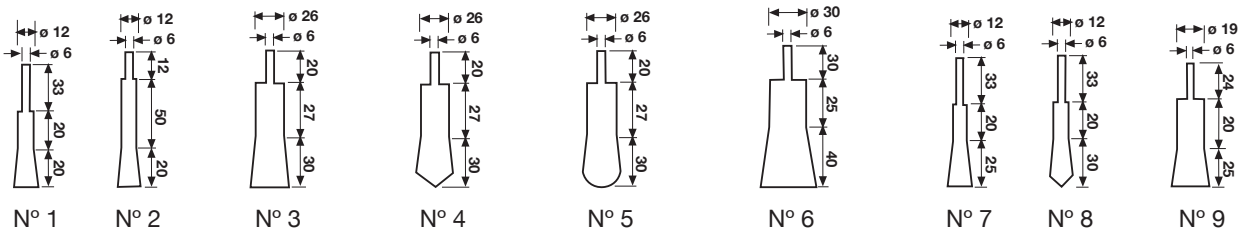


Aplicaciones y usos:

- Gran capacidad de arranque.
- Limpieza de óxidos, pinturas, cascarillas, rebabas y adherencias en general, interiores de tubos, moldes, etc.
- Para utilizar en taladros eléctricos o neumáticos con portabrocas o pinzas neumáticas de 6 mm.

Brocha con espiga de 6 mm-1/4"

F-22



Modelo Nº	Ø Exterior (D)	Saliente de Púa (S)	Acero Latonado		Acero Inoxidable 0,30 mm .012" BG	Acero Latonado Cablecillo 2+2x0,32 mm CEA	R.P.M.		
			0,30 mm .012" CG	0,40 mm .016" CI			Recom.	Máx.	
			CÓDIGO	CÓDIGO					
1	12 / 1/2"	20 / 3/4"	22112CG		22112BG		10000	20000	25
2	12 / 1/2"	20 / 3/4"	22212CG		22212BG				
3	26 / 1"	30 / 1.3/16"	22326CG		22326BG	22326CEA			
4	26 / 1"	30 / 1.3/16"	22426CG		22426BG	22426CEA			
5	26 / 1"	30 / 1.3/16"	22526CG		22526BG	22526CEA			
6	30 / 1.3/16"	30 / 1.3/16"	22630CG		22630BG				
7	12 / 1/2"	25 / 1"		22712CI					
8	12 / 1/2"	30 / 1.3/16"		22812CI					
9	19 / 3/4"	25 / 1"	22919CG		22919BG				



Aplicaciones y usos:

- Eliminación de rebabas, cascarillas, pintura y adherencias en general.
- Limpieza de moldes, tubos, pistones, etc.
- Por su forma característica y dimensiones se aplican en zonas de difícil acceso.
- Se utilizan en máquinas portátiles o fijas provistas de portabrochas o pinzas neumáticas de 6 mm.




BE-BO

Bricolage

Circular con espiga de 6 mm-1/4"
y Circular con orificio de 13 mm-1/2"




Modelo	Ø Exterior (D)	Acero Latonado	PRESENTACIÓN		R.P.M.		
			CÓDIGO SUELTO	CÓDIGO BLISTER	Recom.	Máx.	
Circular con espiga	50 / 2"	0,30 .012"	BE0530	BE0530D	2500	4500	25
	60 / 2.3/8"		BE0630	BE0630D			
	75 / 3"		BE0730	BE0730D			
	100 / 4"		BE1030	BE1030D			
Circular con orificio	75 / 3"		BO0703	BO0703D			
	100 / 4"		BO1003	BO1003D			
	125 / 5"		BO1203	BO1203D			

TA-BR

Bricolage

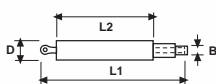
Taza y Brocha con espiga de 6 mm-1/4"



Modelo	Ø Exterior (D)	Acero Latonado	PRESENTACIÓN		R.P.M.		
			CÓDIGO SUELTO	CÓDIGO BLISTER	Recom.	Máx.	
Taza	50 / 2"	0,30 .012"	TA5030	TA5030D	2500	4500	25
	75 / 3"		TA7530	TA7530D			
	85 / 3.3/8"		TA8030	TA8030D			
Brocha	26 / 1"		BR2630	BR2630D			

Aplicaciones y usos:

- Eliminación de óxidos, pinturas y adherencias en general.
- Estructurado de superficies de maderas rústicas.
- Preparación de superficies para la pintura.
- Pulido de piezas metálicas.



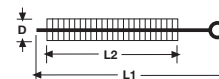
Ø Exterior (D)	Longitud Total (L1)	Longitud Util (L2)	Rosca Amarre (B)	Acero Latonado		12
				Ø 0,30 mm. .012" CG	Ø 0,40 mm. .016" CI	
mm / "				CÓDIGO	CÓDIGO	
10 / 3/8"	140 5.1/2"	110 4.3/8"	W 1/4" NPT 1/8"	13010CG	12	
13 / 1/2"				13013CG		
16 / 5/8"				13016CG		
18 / 11/16"				13018CG		
20 / 3/4"				13020CG		
25 / 1"	190 7.1/2"	120 4.3/4"	W 1/2" NPT 1/4"	13025CI		
30 / 1.3/16"				13030CI		
40 / 1.9/16"				13040CI		
50 / 2"				13050CI		
60 / 2.3/8"				13060CI		
75 / 3"				13075CI		

Aplicaciones y usos:

- Eliminación de óxidos, residuos y adherencias en interiores de tubos y orificios (buques, refineras, azucareras, calefacción, fabricación de amortiguadores, etc.).
- Limpieza de orificios roscados.
- Se utilizan tanto manualmente como acoplados a máquinas portátiles o fijas.
- El elemento de fijación lo constituye el tornillo situado en un extremo del cepillo.

Nylon y Pelo Limpiatubos con anilla

Ø Exterior (D)	Longitud Total (L1)	Longitud Util (L2)	Nylon Ø 0,20 mm. .008" JE	12
mm / "			CÓDIGO	
6 / 1/4"	310 10.3/8"	100 4"	13006JE	12
8 / 5/16"			13008JE	
10 / 3/8"			13010JE	
12 / 1/2"			13012JE	
15 / 5/8"			13015JE	
20 / 3/4"			13020JE	
25 / 1"			13025JE	
30 / 1.3/16"			13030JE	



Aplicaciones y usos:

- Limpieza de pequeños orificios, probetas, útiles de laboratorio, etc.
- Limpieza de intercambiadores de calor.
- Limpieza de orificios roscados.

Limpiabotellas

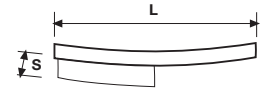
Ø Exterior (D)	Longitud Total (L1)	Longitud Util (L2)	Pelo	12
mm / "			CÓDIGO	
70 / 2.3/4"	370 / x"	100 / 4"	13070P	12



Limpiaradiadores

Ø Exterior (D)	Longitud Total (L1)	Longitud Util (L2)	Pelo	12
mm / "			CÓDIGO	
75 / 3"	700 / 28"	120 / 4.3/4"	13075RP	12

Cepillos Manuales (Con mango y base de madera)

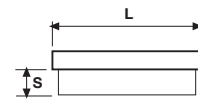


• Con Mango

Hileras	N° Mechones	Longitud Madera (L)	Saliente de Púa (S)	Acero Latonado 0,40 mm. .016" CI	Acero Inoxidable 0,40 mm. .016" BI	Latón 0,40 mm. .016" HI	
		mm / "	mm / "	CÓDIGO	CÓDIGO	CÓDIGO	
3	40	290 11.3/8"	30 1.3/16"	S325CI	S325BI	S325HI	32
4	48	290 11.3/8"	30 1.3/16"	S430CI	S430BI	S430HI	28
5	60	290 11.3/8"	30 1.3/16"	S535CI	S535BI	S535HI	24

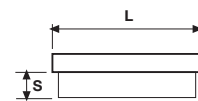
• Base de madera

Hileras	N° Mechones	Longitud Madera (L)	Saliente de Púa (S)	Acero Latonado 0,40 mm. .016" CI	
		mm / "	mm / "	CÓDIGO	
5	64	180 7"	30 1.3/16"	S550CI	36
6	70	200 8"	35 1.3/8"	S660CI	26



• Base de madera Modelo Violón

Hileras	N° Mechones	Longitud Madera (L)	Saliente de Púa (S)	Acero Latonado 0,40 mm. .016" CI	
		mm / "	mm / "	CÓDIGO	
5 (Violón)	62	200 8"	35 1.3/8"	S555CI	26



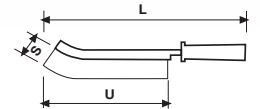
Aplicaciones y usos:


- Limpieza de cascarillas, en piezas soldadas, de fundición, forja y trabajos fuertes cuya limpieza ofrece resistencia.
- Tratamiento de superficies en madera y piedra.
- Limpieza de todo tipo de adherencias, pinturas y óxidos en general.
- Para el cepillado de superficies de acero inoxidable es recomendable el uso de alambre inoxidable.
- Para el cepillado de materiales antichispa utilizar siempre alambre de latón.





**Caja Expositora
24 unidades**



Longitud Total (L)	Longitud Util (U)	Ancho	Saliente de Púa (S)	Acero Latonado 0,30 mm .012" CG	Acero Inoxidable 0,30 mm .012" BG	Latón 0,30 mm .012" HG	Nylon 0,80 mm .032" JQ	
mm / "	mm / "	mm / "	mm / "	CÓDIGO	CÓDIGO	CÓDIGO	CÓDIGO	
260 10.3/8"	130 5.1/4"	16 5/8"	28 1.1/8"	116CG	116BG	116HG	116JQ	24




Aplicaciones y usos:

- Limpieza de todo tipo de adherencias, pinturas y óxidos.
- Para acceder a lugares estrechos y de difícil acceso recomendamos el uso del modelo SPID.
- Para el cepillado de superficies de acero inoxidable es recomendable el uso de alambre inoxidable.
- Para el cepillado de materiales antichispa utilizar siempre alambre de latón.

Cepillos Bruza y Barrenderos (de acero latonado y fibra plástica)



• Cepillos Bruza

Longitud Madera (L)	Ancho Madera	Saliente de Púa (S)	Hileras	Número Mechones	Orificio para mango	Acero Latonado 0,40 mm .016" CI	
mm / "	mm / "	mm / "			mm / "	CÓDIGO	
205 / 8.1/16"	70 / 2.3/4"	50 / 2"	6	80	22 / 7/8"	670CI	10
205 / 8.1/16"	70 / 2.3/4"	50 / 2"	7	98	22 / 7/8"	770CI	
360 / 14.5/32"	65 / 2.3/4"	50 / 2"	7 x 24	178	Madera Plana	765CI	24

• Barrenderos

Longitud Madera (L)	Ancho Madera	Saliente de Púa (S)	Densidad	Fibra	CÓDIGO	
mm / "	mm / "	mm / "				
500 / 20"	65 / 2.5/8"	95 / 3.3/4"	Media	PVC	5001	24
500 / 20"	65 / 2.5/8"	95 / 3.3/4"	Alta	Polipropileno	5003	18
500 / 20"	65 / 2.5/8"	60 / 2.3/8"	Muy Alta	Pelo	5005	12
270 / 10.3/4"	90 / 3.5/8"	60 / 2.3/8"	Alta	Pelo	1025	12

Accesorios

• Mangos

Ø Mango mm / "	Longitud mm / "	Material	Para utilizar con códigos	CÓDIGO
22 / 7/8"	1150 / 45.1/4"	Madera	670CI / 770CI	2211
28 / 1.1/8"	1200 / 47.1/4"		Para utilizar con Garra G765 en los mods.: 5001 / 5003 / 5005 / 765CI	2812
18 / 11/16"	1800 / 72"	Metálico	1025	1800

• Garra



Para utilizar con mango cod. 2812 en los mods.	CÓDIGO
5001 / 5003 / 5005 / 765CI	G765



Aplicaciones y usos:

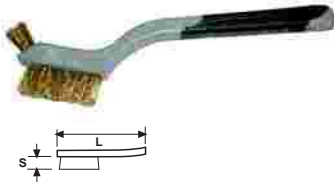
- Por su fortaleza, muy indicado en barridos fuertes en talleres, naves industriales, carreteras, cubiertas de barcos, cuadras, obras públicas, etc.

Cepillos manuales (varios)



- **Mod. LIMPIABUJÍAS ERGONÓMICO:** mayor agarre y fácil manejo, incorpora mechón en la parte superior para zonas de difícil acceso.
- **Mod. LIMPIABUJÍAS:** limpieza de bujías, calzado de ante, joyería, electrónica, bricolaje, etc.
- **Mod. JOYERO:** limpieza de joyerías, electrónica, calzado de ante y prendas piel vuelta.
- **Mod. CARDA:** limpieza de limas.
- **Mod. LIMPIABATERÍAS:** limpieza de bornes y pinzas terminales en baterías de automóvil.
- **Mod. PANADERO:** limpieza de máquinas, puestos de trabajo, muebles, hogar, automóvil, panaderías, pastelerías, etc.

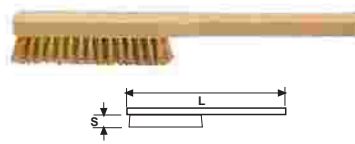
Limpiabujías Ergonómico



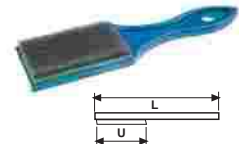
Limpiabujías



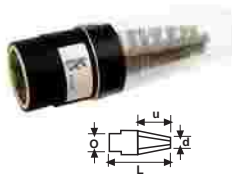
Joyero



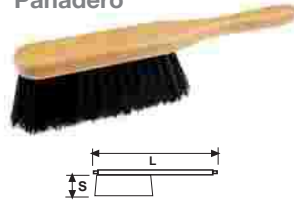
Carda



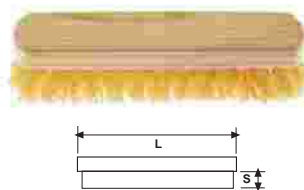
Limpiabaterías



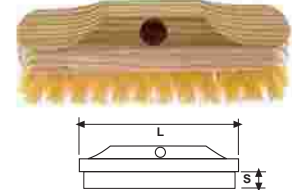
Panadero




Fibra plástica 5100



Fibra plástica 5120



Modelo	Longitud Mango (L)	Ancho	Hileras	Saliente de Púa	Orificio Roscado	Material	CÓDIGO	
	mm / "	mm / "		mm / "				
Limpiabujías Ergonómico	175 / 7"	13 / 1/2"	-	15 / 5/8"	-	Latón	08315H	24
						Inox	08315B	
						Nylon	08315J	
Limpiabujías	135 / 5.5/16"	15 / 5/8"	-	15 / 5/8"	-	Acero	0915A2D	Blister 2 uds. 24 sets
						Latón	0915H2D	
Joyero	230 / 9"	20 / 3/4"	4	15 / 5/8"	-	Latón	1204H	12
Carda	190 / 7.1/2"	55 / 2.5/32"	-		-	-	1100	60
Limpiabaterías	120 / 4.3/4"	25 / 1"	-	-	-	Acero	1000	12
Panadero	280 / 11"	46 / 1.3/4"	-	50 / 2"	-	Pelo	546P	24
Fibra Plástica	160 / 6.3/8"	50 / 2"	4 x 9	25 / 1"	-	Mexil	4900	36
	215 / 8.5/8"	50 / 2"	4 x 13	30 / 1.3/16"	-		5100	24
	220 / 8.3/4"	60 / 2.3/8"	5 x 13 (Buque)	30 / 1.3/16"	22 / 7/8"		5120	24
Mango roscado de madera Ø22 para el cepillo Cod. 5120							2200	

Caja de Bricolage

Surtido de cepillos con espiga de 6 mm-1/4" para utilizar en taladros eléctricos

Contenido		Descripción	CÓDIGO
Cantidad	Código		
6	BE0530	Circular 50 / 2"	0606
	BE0730	Circular 75 / 3"	
	BE1030	Circular 100 / 4"	
	TA5030	Taza 50 / 2"	
	TA7530	Taza 75 / 3"	
	BR2630	Brocha / 1"	



Expositor de Bricolage



Surtido de cepillos en blister con espiga de 6 mm-1/4" para utilizar en taladros eléctricos

Contenido		Descripción	CÓDIGO
Cantidad	Código		
12	BE0530D	Circular 50 / 2"	1206
	BE0730D	Circular 75 / 3"	
	BE1030D	Circular 100 / 4"	
	TA5030D	Taza 50 / 2"	
	TA7530D	Taza 75 / 3"	
	BR2630D	Brocha / 1"	

Expositor de Altas Revoluciones



Surtido de cepillos con casquillo roscado, especialmente diseñados para mini-amoladoras de altas revoluciones (13.000 r.p.m.) y bajo peso

Contenido		Descripción	Casquillo Roscado	
Cantidad	Código		M-14	W-5/8
6	240750CG	Vaso ondulado Ø75/3" x 0,30 Acero Latonado	0604M14	0604W58
	CO1510CG	Vaso ondulado Ø100/4" x 0,30 Acero Latonado		
	250601EK	Taza trenzada Ø65/2.3/4" x 0,50 Acero		
	CR1810EK	Cónico trenzado Ø100/4" x 0,50 Acero		

Expositor General

Surtido de cepillos manuales y cepillos para amoladora (8.500 r.p.m.) y mini-amoladora (13.000 r.p.m.)

Contenido		Descripción	Casquillo Roscado	
Cantidad	Código		M-14	W-5/8
16	240750CG	Vaso ondulado Ø75 / 3" x 0,30 Acero Latonado	E4444M14	E4444W58
16	250601EK	Taza trenzada Ø65 / 2.3/4" x 0,50 Acero		
24	241000CG	Vaso ondulado F-24 Ø100 /4" x 0,30 Acero Latonado		
20	241250CG	Vaso ondulado F-24 Ø125 /5" x 0,30 Acero Latonado		
24	251001EK	Taza trenzada F-25 Ø100 /4" x 0,50 Acero		
20	251251EK	Taza trenzada F-25 Ø125 /5" x 0,50 Acero		
24	116CG	Cepillo manual mango plástico 0,30 Acero Latonado		
56	S430CI	Cepillo manual con mango 4H/0,40 Acero Latonado		





Pol. Industrial de Itziar, Parcela H/7 • Apdo. 1
20820 **DEBA** (Gipuzkoa) SPAIN
Tel.: +34 943 19 92 84 • Fax: +34 943 19 93 17
fecin@fecin.es
www.fecin.es