



BANDAS MODULARES

INDUSTRIA PESQUERA



SCANBELT
...keeping industry moving...

ScanBelt le suministra las bandas más higiénicas del mercado con una mayor rapidez en los sistemas de lavado. Hemos marcado durante décadas los estándares en bandas para la Industria Pesquera





MOLUSCOS Y MARISCOS

Las bandas modulares ScanBelt se usan en todas las etapas del proceso de lavado, hervido, enfriado y secado antes del envasado. También para marisco fresco. Nuestras bandas son ideales tanto en el proceso frío como en el sector caliente; una característica principal de ellas es la mayor vida útil.



GAMBAS Y CAMARONES

Una completa gama de bandas muy fáciles de lavar. Las bandas modulares ScanBelt le aseguran un transporte y proceso seguro y muy higiénico para camarones y gambas. Las correctas aberturas de los módulos le garantizan un drenaje muy superior en todo el proceso de envasado de estos productos con la máxima higiene.



PISCIFACTORÍAS

ScanBelt es la empresa líder mundial en el suministro de bandas a Piscifactorías y OEM's de este sector. Ha diseñado y desarrollado una gama muy completa y específica para esta industria en particular desde sus inicios. Con más de 25 años de experiencia ScanBelt le ofrece las bandas más higiénicas del mercado optimizando todos los procesos desde la admisión, lavado, eviscerado, fileteado o cortado en porciones y rodajas hasta el envasado en diferentes formatos. También en el proceso de transporte de vísceras y despojos.



PROCESADO ABORDO

Con una excelente fuerza de tracción, resistencia al impacto y mayor higiene en el proceso de lavado, las bandas modulares ScanBelt cubren todas las características en estos procesos de abordó. Le ofrecemos las bandas modulares más resistentes del mercado para el proceso de barcos factoría. Usted puede escoger entre diferentes superficies y aberturas para mejorar el proceso en el envasado. Todas las bandas se fabrican con diferentes materiales para mejorar la vida útil.

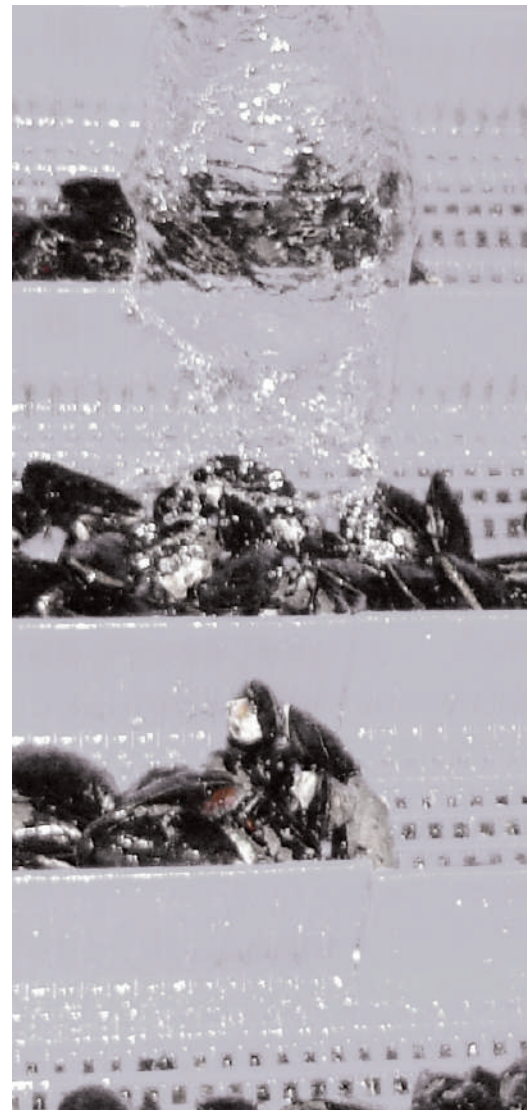
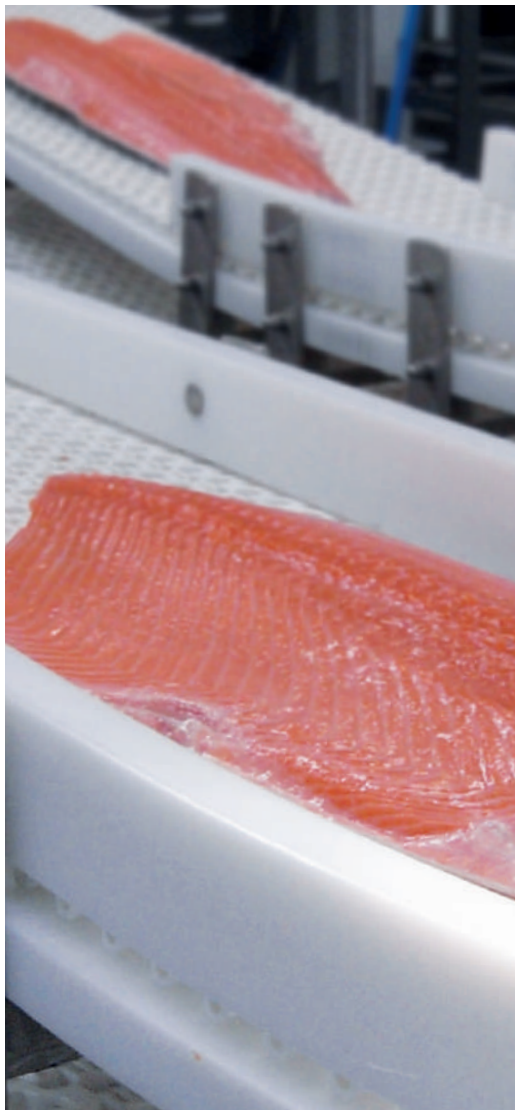


PROCESO EN TIERRA

Las bandas modulares ScanBelt son ideales para el proceso completo dentro de la factoría. En el proceso de lavado, eviscerado, fileteado, cortado en porciones y glaseado para pasar al envasado en diferentes formatos. Su fácil instalación en línea le asegura un lavado e higienizado perfectos, ahorrando tiempo y productos para el lavado en este necesario proceso diario.

VENTAJAS

- Lavado e higienizado
- Engrane superior de sus ruedas dentadas
- Fácil de montar y desmontar
- Larga vida útil tanto de las bandas como de las ruedas dentadas
- Mayor fuerza de tracción debido a su sistema de engranaje
- Como pioneros en el mercado diseñamos y desarrollamos soluciones para las crecientes demandas en este mercado de las piscifactorías
- Variedad en los sistemas de cierre de los pasadores de banda
- Una gama muy amplia de bandas que le asegura todo el proceso del pescado y mariscos, desde la recepción al envasado cubriendo todo el proceso
- Gran variedad de accesorios para las bandas, paredes laterales, tacos de arrastre, etc.



La correcta selección del material de las bandas es imprescindible para el correcto funcionamiento en la aplicación seleccionada

Polietileno

(PE) es un material muy resistente al impacto. El (PE) es un material para trabajar en un rango de temperatura entre -73°C a 66°C, es una selección idónea para transportes en áreas frías y calientes. Es ideal en aplicaciones que requieren una banda flexible para resistir impactos fuertes por peso o en diferencias de altura.

Polipropileno

(PP) es un material plástico duro y buena resistencia de tracción. El rango de temperaturas está entre 15°C a 100°C. Es ideal en áreas calientes como hervidores y secadores hasta cierta temperatura y humedad.

Poliacetal

(POM) es un plástico muy fuerte con cantos redondeados con un rango de temperatura de -43°C a 95°C. Este material es muy resistente a la tracción y con una superficie muy dura; sería ideal para reducir la fricción entre la banda y el soporte o la banda y el producto a transportar.

Todos los materiales estándar están aprobados por las normas FDA para estar en contacto con productos alimentarios sin envasar. Las ruedas dentadas se fabrican con materiales resistentes al desgaste.



S.12

Un verdadero MINIPASO con un paso de 12,5 mm. Diseñado para transporte ligero. Puede utilizarse en transferencias de barra o rodillos de 14 mm. El posicionamiento de los piñones es flexible a través del ancho de la banda, es decir, sin riesgo de errores de montaje o instalación. Los módulos están diseñados con acceso abierto a los pasadores y son consecuentemente muy fáciles de limpiar. Las bandas pueden ser suministradas con empujadores y recubrimiento de goma de fricción en la cara superior.

S.12-401/406/408/408F/438



FÁCIL DE LIMPIAR

12-401 Muy abierta con superficie curva. Máximo flujo de aire para enfriamiento.



FÁCIL DE LIMPIAR

12-406 Banda abierta para pequeños drenajes. Transporte ligero que requiere drenaje y transferencias pequeñas.



FÁCIL DE LIMPIAR

12-408 Superficie plana, cerrada. Transporte liviano. Transferencias estrechas.



FÁCIL DE LIMPIAR

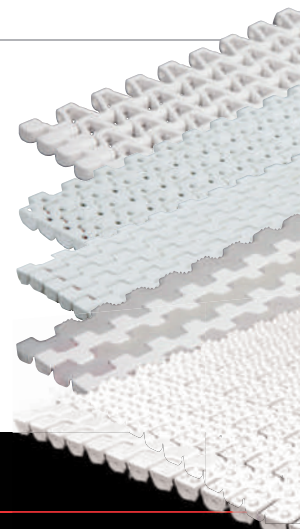
12-408F Superficie superior cerrada de fricción. Para transportes levemente inclinados.



FÁCIL DE LIMPIAR

12-438 Cerrada con resaltes redondeados de 2 mm para contacto mínimo. Para aves, carnes y pescado.

- Apto para transferencias ajustadas o piñones pequeños
- Gira en barra o rodillos de hasta 14 mm
- Fácil de limpiar
- Industria de pastelería y mariscos para enfriado/congelado, producción quesera
- Disponible con el novedoso sistema de Auto-cierre único ScanBelt "Self-Lock", módulo con extremos cerrados para el pasador, imposible salir solo



ACCESORIOS

PARA DETALLES TÉCNICOS, POR FAVOR VISITE:
WWW.SCANBELT.ES



S.25

La serie S.25 es una gama de bandas paso 25 mm diseñada para resolver todas las aplicaciones de transporte ligero o mediano. La serie consiste en 20 tipos de banda con distintas características de área abierta y superficie estructurada. Bandas abiertas y cerradas con superficie lisa o con diferentes grabados o estructurados. Superficies nervadas o con goma. Bandas con muy buena limpieza para la industria cárnica y avícola. Un sistema de tracción efectivo con guía lateral y excelente engrane en la banda. Piñones totalmente bidireccionales para transportadores reversibles.

S.25-400/400F/411



25-400 Banda abierta con superficie suave para enfriamiento y drenaje.



25-400F Abierta con superficie de fricción para productos empacquetados en inclinaciones ligeras.

- La alternativa con superficie abierta en paso 25 mm, para trabajo medio o pesado
- Industria quesera, mariscos, pastelería. Superficies de goma para transporte de productos empacquetados en transportadores inclinados
- Eficiente acoplamiento del piñón, debido a la gran superficie de contacto entre los dientes y la banda
- Viene con una gran variedad de superficies, incluyendo planas, tipo malla, curvas, con recubrimiento de goma



25-411 Banda abierta con superficie curva para un mínimo contacto con el producto.

ACCESORIOS

PARA DETALLES TÉCNICOS, POR FAVOR VISITE:
WWW.SCANBELT.ES



S.25-800/801/806/808F/830/836



25-800 Superficie plana cerrada. Para aplicaciones generales en alimentos.



25-801 Superficie lisa abierta para drenaje. Para mariscos y alimentos que requieren drenaje.



25-806 Superficie plana perforada. Aplicaciones en alimentos que requieren un ligero drenaje.



25-808F Superficie de fricción cerrada. Transporte de productos con una leve inclinación del transportador.



25-830 Superficie cerrada con conos. Para productos congelados y posicionamiento en pequeñas inclinaciones.



25-836 Superficie perforada con resaltes redondeados para pequeños drenajes y contacto mínimo. Para productos dulces/ pegajosos.

- La serie 25 mm "FÁCIL DE LIMPIAR" - para un grado de limpieza muy exigente
- Las líneas rectas en el reverso de la banda aseguran un flujo continuo de agua y producto de limpieza
- El diseño de eslabones cónicos maximizan el acceso para la limpieza en la zona de la bisagra y pasadores
- Transporte ligero y mediano de productos pequeños en la industria pesquera, cárnica y avícola
- Gran variedad de superficies, incluyendo plana, plana perforada y diferentes patrones de conos
- Disponible con el novedoso sistema de auto-bloqueo único ScanBelt's "Self-Lock", una pieza pasador reutilizable

ACCESORIOS

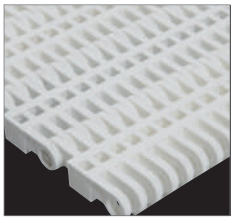
PARA DETALLES TÉCNICOS, POR FAVOR VISITE:
WWW.SCANBELT.ES



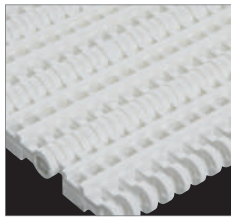
S.50

La serie S.50 es una gama de bandas de paso de 50 mm diseñada para transporte de cargas medias o pesadas. La serie consiste de 28 tipos de bandas con diferentes superficies y aperturas. Una línea completa de bandas de fácil limpieza para aplicaciones de alta higiene. Superficies de goma y diferentes estructuras para un buen agarre del producto. Un extenso número de accesorios tales como empujadores, protecciones laterales y módulos lineales, zapatas de sujeción, etc. Ruedas dentadas más eficientes con guiado lateral. Piñones totalmente bidireccionales para bandas reversibles. La serie admite un amplio rango de fuerzas de tracción, desde bandas livianas de enfriamiento a bandas de servicio pesado para manipulación de automóviles y pallets.

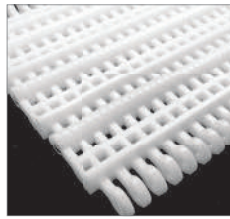
S.50-100/300/301



50-100 Banda de superficie abierta para drenaje. Transporte general medio y pesado.



50-300 Banda abierta para drenaje. Evita el movimiento en el producto y minimiza el área de contacto.



50-301 Superficie abierta para drenaje con una nervadura de 3 mm de ancho. Apto para transporte pesado.

- La alternativa en paso 50 mm, con superficie abierta, para cargas medias o pesadas
- Industria pesquera: todas las etapas del proceso, desde el eviscerado y fileteado y hasta el descamado y embalaje
- Excelente acople del piñón que da una mayor fuerza de tracción
- Superficie suave, con drenaje, para transporte pesado

S.50-401/701



50-401 Superficie muy abierta. Máximo flujo de aire para enfriamiento y congelado.



50-701 La banda más abierta del mercado. Máximo flujo de aire para enfriado y congelado.

- La banda de mayor área abierta para transporte recto del mercado
- Flujos homogéneos de agua y aire para enfriamiento y congelado
- Diseñada para congeladores IQF y túneles de congelado
- Pequeñas aperturas individuales en el diseño

ACCESORIOS

PARA DETALLES TÉCNICOS, POR FAVOR VISITE:
WWW.SCANBELT.ES



S.50-801/806/808/808F/830/838



50-801 Superficie abierta para drenaje. Para la industria pesquera y otras aplicaciones que requieren drenaje.



50-806 Superficie plana perforada. Aplicaciones alimentarias que requieren drenaje.



50-808 Superficie plana, cerrada. Aplicaciones alimentarias.



50-808F Superficie de fricción. Banda para aplicaciones en transportadores inclinados.



50-830 Superficie cerrada con resaltes redondeados. Aplicaciones alimentarias.

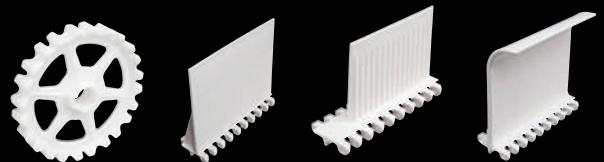


50-838 Superficie cerrada con resaltes redondeados para contacto mínimo. Para productos dulces y adherentes.

- Serie 50 mm FÁCIL DE LIMPIAR para un grado superior de limpieza
- Líneas rectas homogéneas en el retorno aseguran un flujo ininterrumpido de productos de limpieza
- El diseño de eslabones cónicos maximizan el acceso para limpieza en la zona de la bisagra y pasador
- Industria de carnes rojas, aves y pescado: líneas de fileteado, corte y deshuesado
- Variedad de superficies: plana, perforada y distintos tipos de resaltes
- Disponible con el novedoso sistema de auto-bloqueo único ScanBelt "Self-Lock", pasador reutilizable

ACCESORIOS

PARA DETALLES TÉCNICOS, POR FAVOR VISITE:
WWW.SCANBELT.ES





Eficiencia ▶ Experiencia ▶ Excelencia

...Mantenemos en movimiento la industria global por más de 30 años...

SCANBELT
...keeping industry moving...

Læsøvej 12, DK-9800 Hjørring
Tlf. +45 98 90 90 88
www.scanbelt.com
mail@scanbelt.com

La mayoría de los productos ScanBelt es marca registrada ® y/o modelos comunitarios registrados por la Unión Europea.
Todos los derechos reservados, copyright © 2020