



# SELECCIÓN DE PRODUCTOS Y NOVEDADES 2019

## HERRAMIENTAS NEUMÁTICAS



WEB



Consulte la gama completa

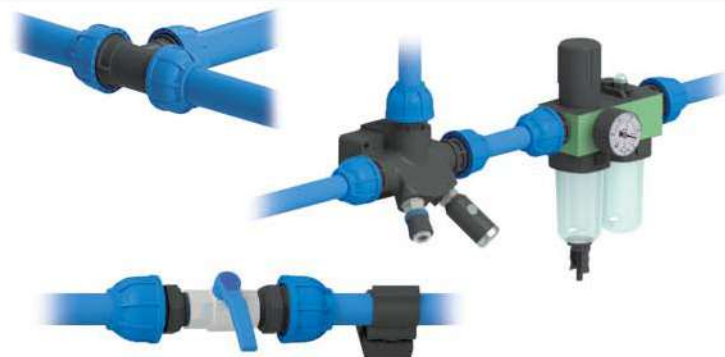
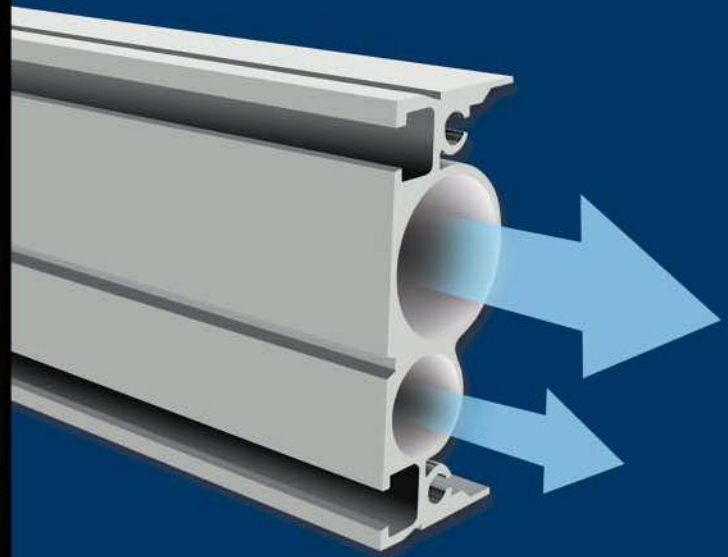
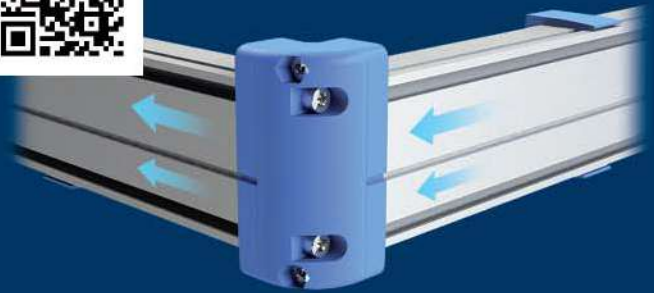
### Consulte nuestro descuento

- Disponemos de una gama más amplia de modelos, pregúntenos si no encuentra lo que necesita en este catálogo.
- Los precios son de venta la público, no incluyen I.V.A.
- Vigencia hasta cambio de tarifa.

# SISTEMAS PARA REDES DE

Las instalaciones con tubería de aluminio SicoAir son el sistema más fiable y duradero. Además son de fácil montaje lo que permite también modificaciones.

El perfil con doble tubería SicoALU2 para aire permite transportar dos fluidos al mismo tiempo, incluso con diferentes presiones.





# AIRE COMPRIMIDO

**YAIM**  
SICOAIR

Cuando se instalan grandes líneas que precisan de gran caudal de aire con presión hasta 16 bares, las tuberías de aluminio Sico80/110 mm reúnen todas las cualidades para ser la solución perfecta.

Los brazos articulados tanto para banco como para pared, son el elemento perfecto para completar su instalación y mantener sus herramientas fuera de peligro contra golpes.





# ENCHUFES RÁPIDOS MULTIPERFIL

**NOVEDAD**

## Enchufe rosca macho



Modelo	Rosca Gas	Caudal l/min	Envase	P.V.P. (ud) €
FG5101014	1/4"	1.200	10	6,20
FG5101038	3/8"	1.200	10	6,20
FG5101012	1/2"	1.200	10	6,40

## Enchufe rosca hembra



Modelo	Rosca Gas	Caudal l/min	Envase	P.V.P. (ud) €
FG5102014	1/4"	1.200	10	6,75
FG5102038	3/8"	1.200	10	6,75
FG5102012	1/2"	1.200	10	8,95

## Enchufe para manguera



Modelo	Díámetro mm	Caudal l/min	Envase	P.V.P. (ud) €
FG5103006	6 - 7	1.200	10	8,05
FG5103008	8	1.200	10	8,05
FG5103010	10	1.200	10	8,50

## Adaptador de latón rosca hembra



Modelo	Rosca Gas	Ø paso de aire	Envase	P.V.P. (ud) €
260 DU 13	1/4"	7,2	10	1,60
260 DU 17	3/8"	7,2	10	1,60
260 DU 21	1/2"	7,2	10	2,43

## Adaptador de latón rosca macho



Modelo	Rosca Gas	Ø paso de aire	Envase	P.V.P. (ud) €
260 EU 13	1/4"	7,2	10	1,66
260 EU 17	3/8"	7,2	10	1,66
260 EU 21	1/2"	7,2	10	2,44

## Adaptador de latón para manguera



Modelo	Díámetro mm	Ø paso de aire	Envase	P.V.P. (ud) €
260 HU 08	8	7,2	10	1,30
260 HU 10	10	7,2	10	1,30

### Serie FG multiperfil



Consiga mayor caudal hasta 1.200 l/min

### Serie SE con seguridad

#### Presionar



Presionando el cuerpo del enchufe, descargue la presión del aire.

#### Estirar



Posteriormente estire del cuerpo hacia delante para soltar el record.

- Cuerpo de plástico antichoque.
- Partes de metal niqueladas anti-corrosión.
- Las roscas macho teflonadas para evitar fugas de aire.

## Enchufe rosca macho



Modelo	Rosca Gas	Caudal l/min (máx.)	Envase	P.V.P. (ud) €
SE6101014	1/4"	900	10	16,30
SE6101038	3/8"	900	10	16,30
SE6101012	1/2"	900	10	16,30
SE8101038 *	3/8"	2.000	10	22,50
SE8101012 *	1/2"	2.000	10	22,50

## Enchufe rosca hembra



Modelo	Rosca Gas	Caudal l/min (máx.)	Envase	P.V.P. (ud) €
SE6102014	1/4"	900	10	16,00
SE6102038	3/8"	900	10	16,65
SE6102012	1/2"	900	10	16,65
SE8102038 *	3/8"	2.000	10	21,50
SE8102012 *	1/2"	2.000	10	21,50

## Enchufe para manguera



Modelo	Diámetro mm	Caudal l/min (máx.)	Envase	P.V.P. (ud) €
SE6103006	6	900	10	16,65
SE6103008	8	900	10	16,65
SE6103010	10	900	10	16,65
SE8103008 *	8	2.000	10	22,50
SE8103010 *	10	2.000	10	22,50
SE8103013 *	13	2.000	10	22,50

## Adaptador de acero rosca hembra



Modelo	Rosca Gas	Ø paso de aire	Envase	P.V.P. (ud) €
IRP 066101	1/4"	5,5	10	1,85
IRP 066102	3/8"	5,5	10	4,75
IRP 086102 *	3/8"	8,5	10	4,06
IRP 086103 *	1/2"	8,5	10	7,14

## Adaptador de acero rosca macho



Modelo	Rosca Gas	Ø paso de aire	Envase	P.V.P. (ud) €
IRP 066151	1/4"	5,5	10	1,85
IRP 066152	3/8"	5,5	10	3,15
IRP 086151 *	1/4"	8,5	10	4,55
IRP 086152 *	3/8"	8,5	10	4,55
IRP 086153 *	1/2"	8,5	10	7,14

## Adaptador de acero para manguera



Modelo	Diámetro mm	Ø paso de aire	Envase	P.V.P. (ud) €
IRP 066806	6	5,5	10	1,55
IRP 066808	8	5,5	10	1,46
IRP 066810	10	5,5	10	1,66
IRP 086808 *	8	8,5	10	4,00
IRP 086810 *	10	8,5	10	4,00
IRP 086813 *	13	8,5	10	4,06
IRP 086816 *	16	8,5	10	5,97

\* Gran caudal





# UNA ELECCIÓN SEGURA POR CAPACIDAD LONGITUD Y RESISTENCIA

## ENROLLADORES CON MANGUERA PARA AIRE

- Carrete de plástico reforzado.
- Sistema de bloqueo de la manguera en la posición deseada.
- Soporte giratorio de pared.
- Manguera de PVC reforzada flexible con malla de refuerzo.



Datos técnicos	YA 6810	YA 6820	YA 6825	YA 6835	YA 6840
Manguera (int-ext) mm	6 x 10	8 x 12	8 x 12	10 x 15	12 x 18
Longitud mts	10	10	15	15	15
Entrada de aire	1/4"	1/4"	1/4"	3/8"	1/2"
Presión máx. de trabajo	20 Kg/cm <sup>2</sup>	20 Kg/cm <sup>2</sup>	20 Kg/cm <sup>2</sup>	20 Kg/cm <sup>2</sup>	20 Kg/cm <sup>2</sup>
Peso Kg	4,82	4,44	4,90	6,60	8,50
	<b>89,00</b> P.V.P.	<b>108,00</b> P.V.P.	<b>115,00</b> P.V.P.	<b>125,00</b> P.V.P.	<b>160,00</b> P.V.P.

- Carrete de plástico resistente.
- Estructura con un brazo de acero reforzado y multiposición.
- Sistema de bloqueo de la manguera en la longitud deseada.
- Manguera de PVC flexible reforzada.



Soporte  
opcional

**138,00**  
P.V.P.

### YA 6838

Datos técnicos	
Manguera (int-ext) mm	8 x 12
Longitud mts	20
Entrada de aire	1/4"
Presión máx. de trabajo	20 Kg/cm <sup>2</sup>
Peso Kg	9,00

## ENROLLADORES CON MANGUERA PARA AIRE DE GRAN CAPACIDAD

- Carrete metálico muy resistente.
- Estructura con dos brazos de acero reforzados y multiposición.
- Sistema de bloqueo de la manguera en la longitud deseada.
- Manguera de caucho de alta resistencia.



Soporte  
opcional

Datos técnicos	YA 6851	YA 6852
Manguera (int-ext) mm	13 x 23	13 x 23
Longitud mts	25	30
Entrada de aire	1/2"	1/2"
Presión máx. de trabajo	20 Kg/cm <sup>2</sup>	20 Kg/cm <sup>2</sup>
Peso Kg	34,00	46,70
	<b>525,00</b> P.V.P.	<b>656,00</b> P.V.P.

- Carrete metálico muy resistente.
- Estructura con dos brazos de acero reforzados y multiposición.
- Sistema de bloqueo de la manguera en la longitud deseada.
- Manguera de caucho de alta resistencia.



Soporte  
opcional

Datos técnicos	YA 6841	YA 6843
Manguera (int-ext) mm	10 x 18	13 x 23
Longitud mts	20	20
Entrada de aire	3/8"	1/2"
Presión máx. de trabajo	20 Kg/cm <sup>2</sup>	20 Kg/cm <sup>2</sup>
Peso Kg	24,00	29,00
	<b>279,00</b> P.V.P.	<b>352,00</b> P.V.P.

## ENROLLADORES DE CABLE ELÉCTRICO

Datos técnicos	YA 6910	YA 6915
Longitud mts	10	15
Voltaje V	230	230
Potencia W enrollado	1.000	1.000
Potencia W desenrollado	2.000	2.000
Sección del cable mm	3 x 1,5	3 x 1,5
Peso Kg	4,82	5,41
	<b>86,00</b> P.V.P.	<b>113,00</b> P.V.P.

- Carcasa de plástico reforzada.
- Sistema de bloqueo del cable.
- Soporte giratorio de pared.
- Protección IP42 resistente a salpicaduras de agua.
- Termostato de seguridad.



# DISFRUTE DE LA MÁXIMA MOVILIDAD CON MAYOR AUTONOMÍA Y MÁS POTENCIA



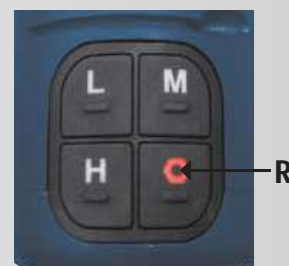
LLAVE DE IMPACTO CON BATERÍA DE 1/2 "

**20 V 5 Ah**



- Motor sin escobillas que ofrece hasta un 30% más de rendimiento con menor mantenimiento.
- Cuatro potencias seleccionables de apriete.
- Gatillo progresivo para un mejor control de la velocidad.
- Más autonomía y potencia con las baterías de Lithium-ion con calidad superior de la marca Samsung.

Escala de aprietes	
(L)	0 - 900 rpm / 200Nm
(M)	0 - 1200 rpm / 400 Nm
(H)	0 - 1900 rpm / 700 Nm
(R)	0 - 1900 / 500 rpm



( R ) Selección para aflojar a la máxima potencia. Cuando detecta que el tornillo ha sido aflojado, disminuye automáticamente la velocidad hasta 500 rpm para un desenroscado más seguro.



Los vasos de las imágenes no están incluidos.



**YA B 2050**  
**650,00**  
P.V.P.



Led para iluminar la zona de trabajo

Compacta y equilibrada

Par de afloje hasta **1.000 Nm**

Clip para sujetarla en el cinturón

## YA B 2050

### Datos técnicos

Capacidad Tornillo	M-20
Potencia	20 V 5 Ah
Cuadradillo	1/2"
Apriete Trabajo Nm	500
Apriete Máximo Nm	700
Velocidad máx. r.p.m.	1.900
Medida mm	205
Peso Kg	2,32
Protección	IP54

### CARGADOR

Cod.05015098

**65,00**  
P.V.P.



### BATERÍA

Cod.05012050

**130,00**  
P.V.P.



### Dotación para el Kit

- 1 Llave de impacto YAB2050.
- 2 Baterías Lithium-ion 20V 5Ah.
- 1 Cargador.
- 1 Maletín de transporte.

**NOVEDAD**



# ALTAS PRESTACIONES CON EL DISEÑO MÁS COMPACTO Y MANEJABLE

## MINI LLAVES DE IMPACTO DE 1/2"

- Compacta y funcional, diseñada para trabajos en espacios reducidos.
- Funda de goma en el mango.
- Impacto por maza simple.
- Regulador de velocidad.



### YA H 111

#### Datos técnicos

Capacidad Tornillo	M-16
Apriete Trabajo Nm	500
Apriete Máximo Nm	750
Velocidad r.p.m.	10.500
Entrada de aire	1/4"
Consumo l/min	450
Medida mm	99
Peso Kg	1,35

**185,00**  
P.V.P.

- Buena relación precio y prestaciones.
- Mango ergonómico con funda de goma.
- Impacto por doble maza.
- Regulador de velocidad.



### YA H 116 N

#### Datos técnicos

Capacidad Tornillo	M-16
Apriete Trabajo Nm	400
Apriete Máximo Nm	610
Velocidad r.p.m.	10.000
Entrada de aire	1/4"
Consumo l/min	450
Medida mm	120
Peso Kg	1,52

**160,00**  
P.V.P.

- Tamaño compacto y muy potente.
- Cuerpo de composite que reduce el peso.
- Mango ergonómico que mejora la sujeción.
- Impacto por doble maza.
- Práctico inversor de giro.



### YA H 123

#### Datos técnicos

Capacidad Tornillo	M-18
Apriete Trabajo Nm	650
Apriete Máximo Nm	900
Velocidad r.p.m.	9.000
Entrada de aire	1/4"
Consumo l/min	450
Medida mm	125
Peso Kg	1,20

**195,00**  
P.V.P.

## LLAVES DE IMPACTO DE 1/2"

- Cuerpo de composite que reduce el peso.
- Mango ergonómico que mejora la sujeción.
- Ofrece muy buenas prestaciones.
- Impacto por doble maza.
- Salida de aire inferior.



**175,00**  
P.V.P.

### YA H 125

#### Datos técnicos

Capacidad Tornillo	M-18
Apriete Trabajo Nm	500
Apriete Máximo Nm	850
Velocidad r.p.m.	7.000
Entrada de aire	1/4"
Consumo l/min	540
Medida mm	195
Peso Kg	1,98

**235,00**  
P.V.P.



### YA H 125 KIT

8 vasos de impacto 1/2"  
Cromo V. Molibdeno  
10, 11, 13, 14,  
17, 19, 22, 24 mm  
Alargadera 125 mm  
Mini engrasador

- Buena relación precio-prestaciones.
- Cuerpo de aluminio.
- Funda de goma en el mango que mejora el agarre.
- Impacto por doble maza.
- Regulador de velocidad.



**130,00**  
P.V.P.

### YA H 120

#### Datos técnicos

Capacidad Tornillo	M-18
Apriete Trabajo Nm	450
Apriete Máximo Nm	680
Velocidad r.p.m.	7.000
Entrada de aire	1/4"
Consumo l/min	540
Medida mm	190
Peso Kg	2,70

**155,00**  
P.V.P.



### YA H 120 KIT

8 vasos de impacto 1/2"  
Cromo Vanadio  
10, 11, 13, 14,  
17, 19, 22, 24 mm  
Alargadera 125 mm  
Mini engrasador

## MINI LLAVE DE IMPACTO ANGULAR DE 1/2"

### YA H 110 C

#### Datos técnicos

Capacidad Tornillo	M-12
Apriete Trabajo Nm	400
Apriete Máximo Nm	650
Velocidad r.p.m.	7.500
Entrada de aire	1/4"
Consumo l/min	400
Medida mm	248
Peso Kg	1,40

- La más compacta del mercado.
- Sus medidas permiten y a la vez facilitan multitud de trabajos en espacios reducidos o de difícil acceso.
- Mango de composite ergonómico con fácil inversión del giro.
- Impacto por maza simple.
- Regulador de velocidad con 3 posiciones.



**198,00**  
P.V.P.

**NOVEDAD**





## LLAVES DE IMPACTO DE 1/2"

- Cuerpo de composite que reduce el peso.
- Impacto por doble maza.
- Mango ergonómico.
- Rotor con 7 aletas que garantiza más potencia.
- Regulador de velocidad.

**210,00**  
P.V.P.



Par de afloje hasta  
**1.250 Nm**

### YA H 128

#### Datos técnicos

Capacidad Tornillo	M-20
Apriete Trabajo Nm	650
Apriete Máximo Nm	1.000
Velocidad r.p.m.	6.800
Entrada de aire	1/4"
Consumo l/min	540
Medida mm	170
Peso Kg	1,95

- Con este modelo cubrirá todas las necesidades por exigentes que sean.
- Cuerpo de composite que reduce el peso.
- Impacto por doble maza.
- Rotor con 7 aletas que garantiza más potencia.
- Regulador de velocidad.

**225,00**  
P.V.P.



Par de afloje hasta  
**1.500 Nm**

### YA H 129

#### Datos técnicos

Capacidad Tornillo	M-22
Apriete Trabajo Nm	800
Apriete Máximo Nm	1.250
Velocidad r.p.m.	5.700
Entrada de aire	1/4"
Consumo l/min	540
Medida mm	193
Peso Kg	2,10

## LLAVE DE IMPACTO DE 1/2" ALTA POTENCIA

Para trabajos exigentes

- Ofrece un diseño compacto con un tamaño reducido para su potencia.
- El cuerpo de composite combinado con otras partes de magnesio consiguen un peso extraordinariamente bajo.
- Mango ergonómico que mejora la sujeción.
- Salida de aire inferior.

### YA H 130

#### Datos técnicos

Capacidad Tornillo	M-24
Apriete Trabajo Nm	1.100
Apriete Máximo Nm	1.500
Velocidad r.p.m.	8.500
Entrada de aire	1/4"
Consumo l/min	540
Medida mm	175
Peso Kg	1,65

**260,00**  
P.V.P.

Sólo  
**1,65 Kg**



Parte delantera y trasera de aleación de magnesio que reduce el peso



Par de afloje hasta  
**1.650 Nm**

**NOVEDAD**

## UNA ELECCIÓN CORRECTA DE LA LLAVE DE IMPACTO

Las tuercas y tornillos pueden quedar bloqueados por efecto de la corrosión. Por fortuna las llaves de impacto son capaces de aflojarlos sin mayor esfuerzo para el operario. La llave de impacto más común para talleres es la de 1/2", adecuada para pernos y tuercas M-14 a M-22.

Para vehículos más grandes accederemos a M-22/M-24, donde deberíamos usar una llave de 3/4".

Para camiones, autocares, ... se usa principalmente la llave de 1" también utilizada en otro tipo de industria como talleres de náutica, construcción o petro-química.



# ÓPTIMA RELACIÓN ENTRE EL PRECIO Y RENDIMIENTO

## LLAVE DE IMPACTO DE 3/4"

## SERIE LIGERA

- Ofrece un diseño compacto con un tamaño reducido para su potencia.
- Es perfecta para trabajos donde puntualmente se necesita un extra de potencia.
- El cuerpo de composite combinado con otras partes de magnesio consiguen un peso extraordinariamente bajo.
- Mango ergonómico que mejora la sujeción.
- Salida de aire inferior.



### YA H 230

#### Datos técnicos

Capacidad Tornillo	M-24
Apriete Trabajo Nm	1.100
Apriete Máximo Nm	1.550
Velocidad r.p.m.	8.500
Entrada de aire	1/4"
Consumo l/min	540
Medida mm	175
Peso Kg	1,85

## LLAVES DE IMPACTO DE 3/4"

- Buena relación precio y prestaciones.
- Impacto por doble maza.
- Alto poder de apriete para trabajos exigentes.
- Regulador de velocidad.



### YA H 231

#### Datos técnicos

Capacidad Tornillo	M-25
Apriete Trabajo Nm	800
Apriete Máximo Nm	1.250
Velocidad r.p.m.	4.500
Entrada de aire	3/8"
Consumo l/min	600
Medida mm	245
Peso Kg	4,60



### YA H 231 KIT

8 vasos de impacto 3/4"  
Cromo V. Molibdeno  
22, 24, 27, 30,  
32, 33, 36, 38 mm

**345,00** P.V.P.

- Muy robusta y duradera con un alto par de apriete.
- Cuerpo de composite que reduce el peso y aísla térmicamente.
- Impacto por doble maza.
- Práctico inversor de giro y control de velocidad.



### YA H 351

#### Datos técnicos

Capacidad Tornillo	M-27
Apriete Trabajo Nm	1.300
Apriete Máximo Nm	1.850
Velocidad r.p.m.	5.500
Entrada de aire	3/8"
Consumo l/min	650
Medida mm	223
Peso Kg	3,45

Disponible con cuello largo

**YA H 351 L**  
**585,00** P.V.P.

## LLAVE DE IMPACTO DE 3/4"

## ALTA POTENCIA

- Compacta y muy manejable con un alto par de apriete.
- Mango de composite que reduce el peso y aísla térmicamente.
- Asa de agarre ergonómica para una mejor posición de trabajo.
- Impacto por doble maza.
- Control de velocidad.

### YA H 352

#### Datos técnicos

Capacidad Tornillo	M-30
Apriete Trabajo Nm	1.500
Apriete Máximo Nm	2.050
Velocidad r.p.m.	5.500
Entrada de aire	1/2"
Consumo l/min	650
Medida mm	320
Peso Kg	5,87

**787,00** P.V.P.



# MÁXIMA POTENCIA EN SUS MANOS PARA LOS TRABAJOS MÁS EXIGENTES



## LLAVES DE IMPACTO DE 1"

## SERIE LIGERA

- Mayores prestaciones con un diseño compacto y manejable.
- Asa de agarre ergonómica para una mejor posición de trabajo.
- Alta velocidad de apriete.
- Muy apropiada para talleres de camiones y de sustitución de neumáticos.
- Impacto por doble maza.
- Regulador de velocidad.
- Salida de aire superior.

Para trabajos exigentes

YA H 435  
**820,00**  
P.V.P.



Sólo  
6,50 Kg

Datos técnicos	YA H 435	YA H 435 L
Capacidad Tornillo	M-33	M-33
Apriete Trabajo Nm	1.900	1.900
Apriete Máximo Nm	2.445	2.445
Velocidad r.p.m.	6.000	6.000
Entrada de aire	1/2"	1/2"
Consumo l/min	600	600
Medida mm	324	466
Peso Kg	6,50	7,30

YA H 435 L  
**885,00**  
P.V.P.



Sólo  
7,30 Kg

**NOVEDAD**

## LLAVES DE IMPACTO DE 1"

- Buena relación precio y prestaciones.
- Muy apropiada para talleres de camiones, de neumáticos y obra pública.
- Apriete rápido y sin vibraciones.
- Impacto por martillo simple.
- Regulador de velocidad.
- Salida de aire inferior.

YA H 452  
**530,00**  
P.V.P.



Datos técnicos	YA H 452	YA H 452 L
Capacidad Tornillo	M-33	M-33
Apriete Trabajo Nm	1.700	1.700
Apriete Máximo Nm	2.450	2.350
Velocidad r.p.m.	5.000	5.000
Entrada de aire	1/2"	1/2"
Consumo l/min	780	780
Medida mm	290	440
Peso Kg	9,95	11,60

YA H 452 L  
**556,00**  
P.V.P.



Utilizar manguera de Ø interior 10-12 mm. Presión de trabajo máxima 7 Kg/cm<sup>2</sup>.





# LOS ESPACIOS REDUCIDOS NO SERÁN UNA DIFICULTAD

## MINI CARRACA DE 1/4"

- Con funda de goma en el cuerpo que aísla térmicamente.
- Pequeña y manejable. Ideal para trabajos en espacios reducidos.
- Cabezal blindado que garantiza más rendimiento.

**128,00**  
P.V.P.



### YA 8550

#### Datos técnicos

Capacidad Tornillo	M-8
Apriete Máximo Nm	50
Velocidad r.p.m.	300
Entrada de aire	1/4"
Consumo l/min	450
Medida mm	125
Peso Kg	0,50

## CARRACA DE 1/4"

- Para trabajos ligeros, óptima relación precio y rendimiento.
- Sistema de cabezal con trinquete simple.



**81,00**  
P.V.P.

### YA 855

#### Datos técnicos

Capacidad Tornillo	M-8
Apriete Máximo Nm	30
Velocidad r.p.m.	230
Entrada de aire	1/4"
Consumo l/min	450
Medida mm	165
Peso Kg	0,50

## CARRACA CON IMPACTO DE 1/4"

- Mayor apriete, es la primera carraca de tamaño reducido que incorpora sistema de impacto por maza simple.
- Este sistema facilita el apriete y afloje, evitando la reacción en la mano.



**231,00**  
P.V.P.

### YA H 7720

#### Datos técnicos

Capacidad Tornillo	M-8
Apriete Máximo Nm	80
Velocidad r.p.m.	500
Entrada de aire	1/4"
Consumo l/min	550
Medida mm	155
Peso Kg	0,60

## MINI CARRACA DE 1/4"

- Su reducido tamaño junto con su cabezal giratorio 360° facilita el trabajo, permitiendo adaptarse a diferentes posturas de uso.
- Funda de goma en el cuerpo.



**171,00**  
P.V.P.

### YA 7740

#### Datos técnicos

Capacidad Tornillo	M-8
Apriete Máximo Nm	30
Velocidad r.p.m.	310
Entrada de aire	1/4"
Consumo l/min	480
Medida mm	123
Peso Kg	0,48

## CARRACA DE 1/2"

- Funda de goma en el cuerpo que aísla térmicamente.
- Pulsador de puesta en marcha integrado para mayor comodidad.
- Sistema de cabezal reforzado con doble trinquete.

**110,00**  
P.V.P.



### YA 8580

#### Datos técnicos

Capacidad Tornillo	M-12
Apriete Máximo Nm	80
Velocidad r.p.m.	200
Entrada de aire	1/4"
Consumo l/min	550
Medida mm	275
Peso Kg	1,20

## CARRACA CON IMPACTO DE 1/2"

- Mango de composite que aísla térmicamente con pulsador cómodamente situado que facilita su accionamiento.
- Cabezal reforzado con doble trinquete.
- Impacto por maza simple.

**275,00**  
P.V.P.



### YA H 879

#### Datos técnicos

Capacidad Tornillo	M-14
Apriete Máximo Nm	140
Velocidad r.p.m.	600
Entrada de aire	1/4"
Consumo l/min	420
Medida mm	300
Peso Kg	1,45

# CONSIGA PRECISIÓN EN EL APRIETE CON NUESTROS ATORNILLADORES



## ATORNILLADORES CON EMBRAGUE

- Cuerpo de composite que aísla térmicamente.
- Embrague deslizante.
- Regulación exterior.

**145,00**  
P.V.P.



### YA 8062 N

#### Datos técnicos

Capacidad Tornillo	M-6
Apriete Nm	3 - 8
Velocidad r.p.m.	1.800
Entrada de aire	1/4"
Consumo l/min	500
Medida mm	185
Peso Kg	1,05

Regulación



- Cuerpo de composite que reduce el peso.
- Embrague deslizante.
- Regulación exterior.



### YA CCP 58

#### Datos técnicos

Capacidad Tornillo	M-8
Apriete Nm	1 - 9
Velocidad r.p.m.	750
Entrada de aire	1/4"
Consumo l/min	480
Medida mm	165
Peso Kg	0,85

**278,00**  
P.V.P.

- Diseñado para trabajos exigentes.
- Embrague deslizante.
- Regulación exterior.



### YA CS 58

#### Datos técnicos

Capacidad Tornillo	M-8
Apriete Nm	1 - 9
Velocidad r.p.m.	750
Entrada de aire	1/4"
Consumo l/min	480
Medida mm	210
Peso Kg	0,84

**251,00**  
P.V.P.

## ATORNILLADORES CON EMBRAGUE POR DESCONEXIÓN

- Diseñado para aplicaciones que necesiten precisión en el apriete.
- Regulación exterior.
- Puesta en marcha por presión. - Mango ergonómico con funda de Elastomer.

### YA serie CP

#### Datos técnicos

	YA CP 20	YA CP 30	YA CP 40	YA CP 45	YA CP 48	YA CP 55	YA CP 60	YA CP 65
Capacidad Tornillo	M-3	M-4	M-5	M-6	M-6	M-7	M-8	M-9
Apriete Nm	0,1 - 0,8	0,3 - 1,7	0,5 - 3	0,8 - 4	0,4 - 4,5	0,7 - 6,5	1,5 - 9,5	3 - 18
Velocidad r.p.m.	1.000	1.800	1.000	800	1.700	1.000	550	300
Entrada de aire	1/4"	1/4"	1/4"	1/4"	1/4"	1/4"	1/4"	1/4"
Consumo l/min	360	360	360	360	480	480	480	480
Medida mm	210	210	210	210	230	230	230	230
Peso Kg	0,47	0,47	0,47	0,47	0,79	0,79	0,79	0,79

**527,00**  
P.V.P.

**527,00**  
P.V.P.

**527,00**  
P.V.P.

**541,00**  
P.V.P.

**560,00**  
P.V.P.

**560,00**  
P.V.P.

**580,00**  
P.V.P.

**626,00**  
P.V.P.



**Brazo YA PA 152**  
Consulte esta opción

Atornillador no incluido

## ATORNILLADORES ANGULARES CON EMBRAGUE POR DESCONEXIÓN

- Diseñado para aplicaciones que necesiten precisión en el apriete.
- Regulación exterior.
- Conexión vasos hexagonal 3/8" - 1/2" (YA CAW 85).

### YA serie CAW

#### Datos técnicos

	YA CAW 50	YA CAW 55	YA CAW 60	YA CAW 65	YA CAW 70	YA CAW 75	YA CAW 85
Capacidad Tornillo	M-6	M-7	M-8	M-9	M-10	M-11	M-12
Apriete Nm	0,7 - 5	0,7 - 6,5	1,5 - 9,5	3 - 18	5 - 25	5 - 35	10 - 55
Velocidad r.p.m.	1.400	1.000	550	300	430	250	180
Entrada de aire	1/4"	1/4"	1/4"	1/4"	1/4"	1/4"	1/4"
Consumo l/min	480	480	480	480	480	480	480
Medida mm	335	335	335	335	487	495	495
Peso Kg	1,30	1,30	1,30	1,31	1,95	2,40	2,45

**846,00**  
P.V.P.

**846,00**  
P.V.P.

**855,00**  
P.V.P.

**932,00**  
P.V.P.

**1705,00**  
P.V.P.

**1829,00**  
P.V.P.

**1897,00**  
P.V.P.



Disponible con conexión  
para punta de 1/4  
YA serie CA

Utilizar manguera de Ø interior 8 mm. Presión de trabajo máxima 7 Kg/cm<sup>2</sup>.



# PROPORCIONAN UN ELEVADO NIVEL DE PRODUCTIVIDAD

## ATORNILLADORES ELÉCTRICOS



Transformador incluido

- Apropriados para realizar montajes con tornillos pequeños y medianos en sectores de componentes electrónicos o similares.
- Protección ESD contra descargas electro-estáticas.
- Embrague por desconexión con regulación exterior.
- Arranque por gatillo.

### Datos técnicos

	YA EA 4501 L	YA EA 4502 L	YA EA 4503 L	YA EA 4504 L
Capacidad Tornillo	M-2/3	M-2/3	M-3/5	M-4/6
Apriete Nm	0,1 - 0,98	0,1 - 1,57	0,58 - 2,94	1,47 - 4,41
Velocidad r.p.m.	700/500	1000/700	750/520	530/350
Voltaje V	DC24/32	DC24/32	DC24/32	DC24/32
Consumo W	30	48	55	55
Medida mm	33 x 225	35 x 243	41 x 269	41 x 269
Peso Kg	0,27	0,48	0,70	0,70

**645,00**  
P.V.P.

**645,00**  
P.V.P.

**795,00**  
P.V.P.

**795,00**  
P.V.P.

## TALADRO RECTO

- Cuerpo de composite que reduce la vibración y aísla térmicamente.
- Opcional manguera silenciadora.
- Ideal para trabajos sobre metal, madera o plástico.

**123,00**  
P.V.P.



### YA 837

#### Datos técnicos

Capacidad broca mm	1 - 10
Rosca portabrocas	3/8"-24
Velocidad r.p.m.	2.600
Entrada de aire	1/4"
Consumo l/min	500
Medida mm	210
Peso Kg	0,90

Este accesorio permite reducir el nivel sonoro del escape del aire



Disponibles para otras herramientas. Consúltenos.

## TALADRO ANGULAR REVERSIBLE

### YA 8047 CR

#### Datos técnicos

Capacidad broca mm	1 - 10
Rosca portabrocas	3/8"-24
Velocidad r.p.m.	1.400
Entrada de aire	1/4"
Consumo l/min	500
Medida mm	217
Peso Kg	1,20

- Cuerpo de composite que aísla térmicamente.
- Cabezal de ángulo que facilita el trabajo en espacios reducidos.
- Portabrocas con llave de calidad profesional.
- Práctico inversor de giro.



**173,00**  
P.V.P.

## TALADRO RECTO DE GRAN CAPACIDAD

**925,00**  
P.V.P.



- Dos puntos de agarre para mayor seguridad.
- Diseñado para realizar trabajos exigentes sobre metal.
- Su potencia de 820 W le permite llevar a cabo trabajos de gran capacidad.
- Gatillo progresivo para controlar la velocidad.
- Se recomienda utilizar manguera de 10 mm.

### YA 8386

#### Datos técnicos

Capacidad broca mm	1,5 - 16
Rosca portabrocas	1/2"-20
Velocidad r.p.m.	800
Entrada de aire	3/8"
Consumo l/min	700
Medida mm	328
Peso Kg	3,60



# GRAN VARIEDAD DE TALADROS PARA TODO TIPO DE MATERIALES Y APLICACIONES



## MINI TALADRO

- Tamaño reducido.
- Alta velocidad.
- Apropiado para trabajos sobre aluminio, plástico o similares.
- Gatillo progresivo.



**149,00**  
P.V.P.



**YA 814**

### Datos técnicos

Capacidad broca mm	0,8 - 6
Rosca portabrocas	3/8"-24
Velocidad r.p.m.	2.800
Entrada de aire	1/4"
Consumo l/min	450
Medida mm	130
Peso Kg	0,60

## TALADRO - ATORNILLADOR - ROSCADOR

- Sistema de embrague deslizante con regulación exterior.
- Práctico inversor de giro.
- Capacidad de roscado M6-M8 según el modelo y material.
- Cuerpo de composite con diseño ergonómico.



Tres funciones en una sola máquina



Atornillar



Taladrar



Roscar

### Datos técnicos

	YA CCD 48	YA CCD 58
Capacidad Tornillo	M-6	M-8
Apriete Nm	1 - 6	1 - 9
Velocidad r.p.m.	1.700	750
Entrada de aire	1/4"	1/4"
Consumo l/min	480	480
Medida mm	215	215
Peso Kg	1,10	1,10

**315,00**  
P.V.P.

**315,00**  
P.V.P.

Mango auxiliar  
opcional



## TALADROS REVERSIBLES

- Cuerpo de composite que reduce la vibración y aísla térmicamente.
- Gatillo progresivo para el control de la velocidad.
- Eficaz para trabajos donde el diámetro de la broca exige mayor potencia.



**176,00**  
P.V.P.

**YA 8038 RN**

### Datos técnicos

Capacidad broca mm	1,5 - 13
Rosca portabrocas	3/8"-24
Velocidad r.p.m.	800
Entrada de aire	1/4"
Consumo l/min	500
Medida mm	218
Peso Kg	1,30

- Cuerpo de composite que reduce la vibración y aísla térmicamente.
- Gatillo progresivo para el control de la velocidad.



**118,00**  
P.V.P.

**YA 8040 RN**

### Datos técnicos

Capacidad broca mm	1 - 10
Rosca portabrocas	3/8"-24
Velocidad r.p.m.	2.000
Entrada de aire	1/4"
Consumo l/min	450
Medida mm	160
Peso Kg	1,10

- Cuerpo de composite que reduce el peso.
- Excelente rendimiento en trabajos intensos.
- Práctico inversor de giro.



**196,00**  
P.V.P.

**YA CDD 48**

### Datos técnicos

Capacidad broca mm	1 - 10
Rosca portabrocas	3/8"-24
Velocidad r.p.m.	1.700
Entrada de aire	1/4"
Consumo l/min	480
Medida mm	199
Peso Kg	0,92

Utilizar manguera de Ø interior 8 mm. Presión de trabajo máxima 7 Kg/cm<sup>2</sup>.



# CONSIGA EL MECANIZADO PERFECTO CON NUESTRAS ROSCADORAS

## BRAZOS ARTICULADOS CON ROSCADORA

**1980,00**  
P.V.P.



**YAQ 12 950**

- Capacidad de roscado M-3/M-12.
- Áreas de trabajo:  
Horizontal 950 mm, mínimo 100 mm.  
Vertical 475 mm.
- Incluye roscadora YA RC 12.
- Portamachos con embrague (no incluidos).

**2870,00**  
P.V.P.



**YAQ 16 950**

- Capacidad de roscado M-3/M-16.
- Áreas de trabajo:  
Horizontal 950 mm, mínimo 100 mm.  
Vertical 460 mm.
- Incluye roscadora YA RC 16.
- Portamachos con embrague (no incluidos).

**4572,00**  
P.V.P.



**YAQ 24 1000**

- Capacidad de roscado M-3/M-24.
- Áreas de trabajo:  
Horizontal 1000 mm, mínimo 100 mm.  
Vertical 475 mm.
- Incluye roscadora YA RC 24.
- Portamachos con embrague (no incluidos).

Disponemos de otros modelos y accesorios, consúltenos.

## ROSCADORAS

- Cabezal articulado con pinza para sujetar el macho.
- Recomendada para roscar agujeros pasantes.
- Inversor de giro por gatillo.

**1275,00**  
P.V.P.



**YA RPP 12**

### Datos técnicos

Capacidad roscado	M-3/M-12
Velocidad r.p.m.	250
Entrada de aire	1/4"
Consumo l/min	420
Medida mm	230
Peso Kg	2,00

- Sujeción del macho con portamachos de precisión (no incluido).
- Puede roscar agujeros ciegos y pasantes.
- Inversor de giro por gatillo.

**1275,00**  
P.V.P.



**YA RPC 12**

### Datos técnicos

Capacidad roscado	M-3/M-12
Velocidad r.p.m.	250
Entrada de aire	1/4"
Consumo l/min	420
Medida mm	220
Peso Kg	2,00

Utilizar manguera de Ø interior 10 mm. Presión de trabajo máxima 7 Kg/cm<sup>2</sup>.

## EQUILIBRADORES CON CABLE

- Los equilibradores nos permiten suspender cargas, haciendo que el trabajo sea más seguro.
- Gran variedad de capacidades regulables, con tope de limitación de carrera.
- Cuerpo metálico de gran resistencia.

### Datos técnicos

Capacidades desde	0,4 - 105 Kg
Medida de cable desde	1.000 - 2.500 mm



\* Consúltenos para conocer la gama completa.

# LE MOSTRAMOS LA MÁS ACTUAL Y COMPLETA VARIEDAD DE REMACHADORAS



## REMACHADORA CON BATERÍA

- Permite realizar trabajos con total autonomía.
- Batería de Li-Ion de 14,4 V 1,4 Ah.
- Led indicador de carga.
- Hasta 500 remaches de 5 mm.

**816,00**  
P.V.P.



Opcional  
batería  
2,8 Ah

**YA PB 50**

### Datos técnicos

Capacidad de remachado: Aluminio, Acero, Acero inox mm.	2,4/3,2/4/5
Fuerza tracción N	10.000
Medida mm	290
Peso Kg	2,05

## REMACHADORA

- Cuerpo de composite que reduce el peso.
- Sin reacción al remachar.
- Gran poder de tracción con tres mordazas.

Lider en ventas

**175,00**  
P.V.P.



**YA 5415**

### Datos técnicos

Capacidad de remachado: Aluminio, Acero, Acero inox mm.	3,2/4/5
Entrada de aire	1/4"
Medida mm	280
Peso Kg	1,30

## REMACHADORA CON SUCCIÓN

- Cuerpo de composite que reduce el peso.
- Sin reacción al remachar.
- Gran poder de tracción con tres mordazas.

**250,00**  
P.V.P.



**YA 5425 S**

### Datos técnicos

Capacidad de remachado: Aluminio, Acero, Acero inox mm.	3,2/4/5
Entrada de aire	1/4"
Medida mm	280
Peso Kg	1,33

Disponemos de otros modelos y accesorios, consúltenos.

## REMACHADORA CON SUCCIÓN

- Cuerpo de composite que reduce el peso.
- Sin reacción al remachar.
- Gran poder de tracción con tres mordazas de alto rendimiento.
- Diseñada para remaches estructurales y de alta resistencia.



Puede remachar  
estructurales  
MAGNA-LOK Y  
MONOBOLT

**598,00**  
P.V.P.



**YA 5556 S**

### Datos técnicos

Capacidad de remachado: Aluminio, Acero, Acero inox mm.	5/6,4
Entrada de aire	1/4"
Medida mm	320
Peso Kg	1,85

## REMACHADORA PARA TUERCAS

- Cuerpo de composite que reduce el peso.
- Funcionamiento al avance y retroceso automático.
- Fácil regulación de la potencia.
- Cambio rápido del mandril.



Tuerca

Disponible otra versión hasta M-12

**880,00**  
P.V.P.



**YA N 38 QI**

### Datos técnicos

Capacidad tuercas: Aluminio, Acero, Acero inox mm.	M-3/4/5/6/8
Entrada de aire	1/4"
Medida mm	280
Peso Kg	1,63



Video

Utilizar manguera de Ø interior 8 mm. Presión de trabajo máxima 7 Kg/cm<sup>2</sup>.

## REMACHADORA PARA TUERCAS Y PERNOS

**YA PL 12 N**

- Este sistema de carraca ofrece la mayor potencia y facilita el remachado en lugares de difícil acceso.
- Esta versión de remachadora manual es muy apropiada para trabajos de reparación y mantenimiento en talleres e industria.
- Capacidad de tuercas hasta M-12 en todos los materiales y pernos hasta M-8 en acero.



Perno



Tuerca

Mandriles de M-5  
a M-12 incluidos

**275,00**  
P.V.P.



Video

Utilizar manguera de Ø interior 8 mm. Presión de trabajo máxima 7 Kg/cm<sup>2</sup>.





# SELECCIONE LA AMOLADORA SEGÚN EL TIPO DE ACCESORIO Y PIEDRA A UTILIZAR

## AMOLADORA CON 10 MUELAS

- Diámetro de muela hasta 25 mm.
- 10 muelas eje de 3 y 6 mm.
- Llaves de ajuste.

**60,00**  
P.V.P.



### YA 824 KIT

#### Datos técnicos

Pinza mm	3 - 6
Potencia W	265
Velocidad r.p.m.	22.000
Entrada de aire	1/4"
Consumo l/min	400
Medida mm	170
Peso Kg	0,55

## AMOLADORAS

### YA 500

- Cuerpo de composite que aísla térmicamente y reduce el peso.
- Diámetro de muela máximo 25 mm.
- Salida de aire posterior.

**55,00**  
P.V.P.



### YA 7200

- Funda de goma en el cuerpo que aísla térmicamente.
- Diámetro de muela máximo 25 mm.
- Regulador de velocidad.
- Salida de aire posterior.

**110,00**  
P.V.P.



#### Datos técnicos

	YA 500	YA 7200
Pinza mm	3-6	6
Potencia W	250	250
Velocidad r.p.m.	25.000	23.000
Entrada de aire	1/4"	1/4"
Consumo l/min	420	450
Medida mm	170	153
Peso Kg	0,45	0,40

## AMOLADORA DE ALTA POTENCIA

### YA 501

#### Datos técnicos

Pinza mm	6
Potencia W	750
Velocidad r.p.m.	22.000
Entrada de aire	1/4"
Consumo l/min	450
Medida mm	200
Peso Kg	1,20

- Cuerpo de composite que aísla térmicamente.
- Diámetro de muela máximo 50 mm.
- Ofrece potencia y rendimiento en trabajos exigentes de pulido y desbaste.
- Salida de aire posterior.
- Pinza tipo Erickson profesional.

**140,00**  
P.V.P.



## AMOLADORA INDUSTRIAL

- Funda de goma en el cuerpo que aísla térmicamente.
- Diámetro de muela máximo 40 mm.
- Salida de aire posterior.

**290,00**  
P.V.P.

### YA 648

#### Datos técnicos

Pinza mm	6
Potencia W	300
Velocidad r.p.m.	24.000
Entrada de aire	1/4"
Consumo l/min	420
Medida mm	172
Peso Kg	0,73



## AMOLADORA PARA TRABAJOS DE PRECISIÓN

- Diámetro de muela máximo 10 mm.
- 10 muelas con eje de 3 mm.
- 1 mini engrasador.
- Salida de aire posterior.

**170,00**  
P.V.P.

### YA 518 KIT

#### Datos técnicos

Pinza mm	3
Potencia W	75
Velocidad r.p.m.	70.000
Entrada de aire	1/4"
Consumo l/min	240
Medida mm	15x135
Peso Kg	0,20



# AMPLIA GAMA DE MODELOS QUE ABARCAN MULTITUD DE APLICACIONES



## AMOLADORAS CON CUELLO LARGO

- Cuerpo de composite que aísla térmicamente.
- Diámetro de muela máximo 50 mm.
- Ofrece potencia y rendimiento en trabajos de pulido y desbaste.
- Salida de aire posterior.
- Pinza tipo Erickson profesional.
- Cuello alargado de 170 mm



**YA 501 L**

### Datos técnicos

Pinza mm	6
Potencia W	750
Velocidad r.p.m.	22.000
Entrada de aire	1/4"
Consumo l/min	450
Medida mm	330
Peso Kg	1,20

**198,00**  
P.V.P.

- Funda de goma en el mango que mejora la sujeción.
- Diámetro de muela máximo 75 mm.
- Potencia garantizada en trabajos de desbaste.
- Salida de aire lateral.
- Cuello alargado de 130 mm



**YA 522 L**

### Datos técnicos

Pinza mm	6
Potencia W	745
Velocidad r.p.m.	14.600
Entrada de aire	3/8"
Consumo l/min	450
Medida mm	390
Peso Kg	1,71

**300,00**  
P.V.P.

- Funda de goma en el mango que mejora la sujeción.
- Diámetro de muela máximo 150 x 20 mm.
- Ofrece potencia en trabajos exigentes de desbaste.
- Salida de aire lateral.



**YA 527 L**

### Datos técnicos

Medida del eje mm	15,80
Potencia W	1050
Velocidad r.p.m.	6.300
Entrada de aire	3/8"
Consumo l/min	550
Medida mm	340
Peso Kg	4,15

**660,00**  
P.V.P.

## AMOLADORA CON CUELLO EXTRA LARGO

**YA 524 XL**

### Datos técnicos

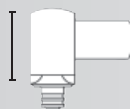
Pinza mm	6
Potencia W	745
Velocidad r.p.m.	22.000
Entrada de aire	1/4"
Consumo l/min	450
Medida mm	650
Peso Kg	1,75

**290,00**  
P.V.P.



- Diseñado para trabajos de difícil acceso.
- Diámetro de muela 65 mm.
- Funda de goma en el mango que aísla térmicamente.
- Regulador de velocidad.
- Salida de aire posterior orientable.

## AMOLADORAS ANGULARES



<b>YA 546</b>	<b>YA 7201</b>
80 mm	76 mm

**YA 546**

- Cuerpo de composite que aísla térmicamente.
- Diámetro de muela máximo de 50 mm.
- Ofrece potencia y rendimiento en trabajos de pulido y desbaste.
- Salida de aire posterior.



**195,00**  
P.V.P.

**YA 7201**

- Funda de goma en el cuerpo que aísla térmicamente.
- Diámetro de muela máximo de 25 mm.
- Regulador de velocidad
- Salida de aire posterior.



**163,00**  
P.V.P.

### Datos técnicos

	<b>YA 546</b>	<b>YA 7201</b>
Pinza mm	6	6
Potencia W	750	250
Velocidad r.p.m.	12.000	20.000
Entrada de aire	1/4"	1/4"
Consumo l/min	450	450
Medida mm	222	194
Peso Kg	1,20	0,56

Utilizar manguera de Ø interior 8 mm. Presión de trabajo máxima 7 Kg/cm<sup>2</sup>.



# IMPRESINDIBLES EN LOS TRABAJOS DE DESBASTE

## MINI DESBARBADORA

- Diseñada para desbaste de soldadura de pequeña envergadura.
- Muy manejable.
- Capacidad de disco 50 mm.



**255,00**  
P.V.P.

### YA 904

#### Datos técnicos

Rosca del eje	1/4-28
Potencia W	300
Velocidad r.p.m.	15.000
Entrada de aire	1/4"
Consumo l/min	450
Medida mm	168
Peso Kg	0,76

## DESBARBADORAS

Líderes en ventas por su destacada relación precio y prestaciones

### YA 911

- Capacidad de disco 125 mm.
- Puesta en marcha por gatillo con sistema de seguridad.
- Salida de aire lateral.



**245,00**  
P.V.P.

#### Datos técnicos

	YA 911	YA 913
Rosca del eje	M-14	M-14
Potencia W	650	630
Velocidad r.p.m.	11.000	12.000
Entrada de aire	1/4"	1/4"
Consumo l/min	600	600
Medida mm	265	238
Peso Kg	2,10	1,80

### YA 913

- Capacidad de disco 125 mm.
- Cuerpo de composite.
- Empuñadura antivibración.
- Protector del disco orientable.
- Salida de aire posterior silenciada.
- Bloqueo del eje para el cambio del disco.



**286,00**  
P.V.P.

## DESBARBADORA

### YA 1261

#### Datos técnicos

Rosca del eje	M-14
Potencia W	1.200
Velocidad r.p.m.	7.500
Entrada de aire	3/8"
Consumo l/min	700
Medida mm	310
Peso Kg	3,50

- Destaca por su potencia y rendimiento, para realizar trabajos industriales de desbaste.
- Capacidad de disco 180 mm.
- Salida de aire lateral orientable.

**459,00**  
P.V.P.



Utilizar manguera de Ø interior 10 mm. Presión de trabajo máxima 7 Kg/cm<sup>2</sup>.

## LIJADORAS DE BANDA

- Mango de composite que reduce la vibración y aísla térmicamente.
- El diseño de su brazo orientable de 360°, permite utilizarlas en cualquier posición de trabajo y lugar de difícil acceso.
- Muy recomendables para trabajo sobre metal.



**YA 6100**  
**156,00**  
P.V.P.



**YA 6200**  
**245,00**  
P.V.P.

#### Datos técnicos

	YA 6100	YA 6200	YA 6300
Banda lija mm	10 x 330	20 x 520	30 x 540
Potencia W	300	375	520
Velocidad r.p.m.	18.000	18.000	13.000
Entrada de aire	1/4"	1/4"	1/4"
Consumo l/min	550	550	700
Medida mm	305	375	390
Peso Kg	0,80	1,20	2,10

**YA 6300**  
**373,00**  
P.V.P.





# LIJADORAS CON DISEÑOS POLIVALENTES QUE OFRECEN MULTITUD DE POSIBILIDADES



## LIJADORAS ORBITALES

- Funda de goma en el cuerpo que aísla térmicamente y mejora la sujeción.
- Base de velcro con pinzas.
- Órbita de 3,2 para acabado muy fino.
- Regulador de velocidad.

**185,00**  
P.V.P.



**YA 404**

### Datos técnicos

Medida de la base	75 x 100
Velocidad r.p.m.	10.000
Órbita mm	3,2
Entrada de aire	1/4"
Consumo l/min	420
Medida mm	135
Peso Kg	0,70

- Funda de goma en el cuerpo que aísla térmicamente y mejora la sujeción.
- Su base triangular facilita el trabajo en las esquinas.
- Base de velcro.
- Órbita de 5 para acabado fino.
- Regulador de velocidad.

**185,00**  
P.V.P.



**YA 405**

### Datos técnicos

Medida de la base	70 x 100
Velocidad r.p.m.	10.000
Órbita mm	5
Entrada de aire	1/4"
Consumo l/min	420
Medida mm	145
Peso Kg	0,70

## LIJADORA ORBITAL CON ASPIRACIÓN

- Funda de goma en el cuerpo que aísla térmicamente y mejora la sujeción.
- Base de velcro.
- Órbita de 3,2 para acabado muy fino.
- Regulador de velocidad.

**285,00**  
P.V.P.



**YA 707 AS**

### Datos técnicos

Medida de la base	110 x 180
Velocidad r.p.m.	8.500
Órbita mm	3,2
Entrada de aire	1/4"
Consumo l/min	430
Medida mm	240
Peso Kg	1,20

## LIJADORA MULTIFUNCIÓN

- Capacidad de disco hasta 125 mm.
- Funda de goma en el cuerpo que aísla térmicamente.
- Salida de aire frontal.

**170,00**  
P.V.P.



**YA 806 KIT**

### Datos técnicos

Rosca del eje	3/8"-24
Potencia W	510
Velocidad r.p.m.	10.000
Entrada de aire	1/4"
Consumo l/min	600
Medida mm	200
Peso Kg	1,40

### Dotación para el Kit

- lijadora YA 806
- 4 discos para diferentes acabados de 100 mm.
- 3 platos de cartón 75, 115, 140 mm



## MINI LIJADORA

- Cuerpo de composite que reduce la vibración y aísla térmicamente.
- Muy manejable, permite trabajar con una mano.
- Platos de 75, 115 y 125 mm incluidos.
- Regulador de velocidad.

**110,00**  
P.V.P.



**YA 416**

### Datos técnicos

Rosca del eje	7/16"-20
Potencia W	300
Velocidad r.p.m.	16.000
Entrada de aire	1/4"
Consumo l/min	500
Medida mm	145
Peso Kg	0,90

## PULIDORA

**YA 4703**

### Datos técnicos

Rosca del eje	M-14
Potencia W	950
Velocidad r.p.m.	2.500
Entrada de aire	1/4"
Consumo l/min	550
Medida mm	328
Peso Kg	2,30

- Para trabajos de pulido y acabado.
- Plato rígido de 178 mm.
- Boina de lana incluida.
- Mango multiposición de 180°.
- Bloqueo del eje para cambio del disco.
- Regulador de velocidad.
- Salida de aire posterior.



**313,00**  
P.V.P.

Utilizar manguera de Ø interior 8 mm. Presión de trabajo máxima 7 Kg/cm<sup>2</sup>.



# PUEDA COMPLETAR SU EQUIPO DE ASPIRACIÓN CON NUESTRA GAMA DE ASPIRADORES

## LIJADORAS ORBITALES CON ASPIRACIÓN

- Cuerpo de composite que reduce la vibración y aísla térmicamente.
- Plato con velcro de 6 agujeros.
- Órbita de 5 mm para acabado fino.
- Regulador de velocidad.

**140,00**  
P.V.P.



**YA 715 AS**

### Datos técnicos

Plato mm	150
Velocidad r.p.m.	12.000
Órbita mm	5
Entrada de aire	1/4"
Consumo l/min	450
Medida mm	215
Peso Kg	0,85

**Toma de aspiración para manguera de 25 mm**

- Cuerpo de composite que reduce la vibración y aísla térmicamente.
- Plato con velcro de 3 agujeros.
- Órbita de 2,5 mm para acabado muy fino.
- Regulador de velocidad.

**197,00**  
P.V.P.



**YA 712 AS**

### Datos técnicos

Plato mm	75
Velocidad r.p.m.	11.500
Órbita mm	2,5
Entrada de aire	1/4"
Consumo l/min	480
Medida mm	120
Peso Kg	0,70

**Toma de aspiración para manguera de 29 mm**

- Cuerpo de composite que reduce la vibración y aísla térmicamente.
- Plato con velcro de 14 agujeros.
- Órbita de 5 mm para acabado fino.
- Regulador de velocidad.

**320,00**  
P.V.P.



**YA 9290 AS**

### Datos técnicos

Plato mm	150
Velocidad r.p.m.	12.000
Órbita mm	5
Entrada de aire	1/4"
Consumo l/min	450
Medida mm	200
Peso Kg	0,91

**Toma de aspiración para manguera de 29 mm**

## MINI LIJADORA



### Dotación para el Kit

- 30 discos de 50 mm.
- 30 discos de 75 mm. (granos 320, 400 y 600)
- 2 platos con velcro (de 50 y 75 mm)

**YA 6003 KIT**

**139,00**  
P.V.P.



### Datos técnicos

Plato mm	50 - 75
Velocidad r.p.m.	15.000
Órbita	4
Entrada de aire	1/4"
Consumo l/min	450
Medida mm	130
Peso Kg	0,75

- Muy recomendada para trabajos en pequeñas superficies y recuperación de ópticas de automóvil.
- Órbita de 4 mm para acabado fino.
- Regulador de velocidad.

## MINI PULIDORA

- Muy recomendada para trabajos en pequeñas superficies y recuperación de ópticas de automóvil.
- Regulador de velocidad.

**YA 6004 KIT**

**150,00**  
P.V.P.



### Datos técnicos

Plato mm	75
Velocidad r.p.m.	2.500
Entrada de aire	1/4"
Consumo l/min	450
Medida mm	130
Peso Kg	0,80

### Dotación para el Kit

- 1 boina de 80 mm.
- 1 Esponja dura 87 mm.
- 1 Esponja blanda 87 mm.
- 1 plato velcro de 75 mm.



**YA 729 AS**

### Datos técnicos

Plato mm	200
Velocidad r.p.m.	900
Órbita mm	5
Entrada de aire	1/4"
Consumo l/min	500
Medida mm	275
Peso Kg	1,60



**310,00**  
P.V.P.

## LIJADORA ROTO ORBITAL CON ASPIRACIÓN

- Cuerpo de composite que reduce la vibración y aísla térmicamente.
- Su diseño por engranajes tipo epicicloidal proporciona potencia suficiente para el lijado de materiales pesados, es muy recomendable para trabajos en grandes superficies.
- Plato con velcro de 6 agujeros.
- Órbita de 5 mm para acabado fino.
- Regulador de velocidad.
- Toma de aspiración para manguera de 29 mm.

# ESTA ES LA SOLUCIÓN PARA MANTENER LA ZONA DE TRABAJO SIN POLVO NI RESIDUOS



## ASPIRADORES PARA LIMPIEZA

- Aspirador para residuos sólidos y líquidos.
- Depósito de plástico resistente a los golpes.
- 9 accesorios incluidos Ø 36 mm.



**301,00**  
P.V.P.

**YA 27**

### Datos técnicos

Capacidad depósito	27
Potencia W	1.200
Tensión V/Hz	230/50
Aspiración m³/h	230
Depresión columna agua mm	2.100
Peso Kg	8,50



- Aspirador para residuos sólidos y líquidos.
- Depósito de plástico resistente a los golpes.
- 9 accesorios incluidos Ø 40 mm.



### Datos técnicos

	YA 62/2	YA 62/3
Capacidad depósito	62	62
Potencia W	2.400	3.600
Tensión V/Hz	230/50	230/50
Aspiración m³/h	460	690
Depresión columna agua mm	2.100	2.100
Peso Kg	22,00	23,00

**678,00**  
P.V.P.

**776,00**  
P.V.P.

## ASPIRADORES CON TELECONTROL PARA LIJADO

- Sistema de telecontrol para lijadoras neumáticas y eléctricas
- Equipados con uno o dos motores, según modelo, permiten trabajar con una o dos lijadoras al mismo tiempo.
- Con la dotación de accesorios incluida, se puede utilizar para la limpieza de residuos sólidos y líquidos.



**531,00**  
P.V.P.



**YA 27 TL**

### Datos técnicos

Capacidad depósito	27
Potencia (1 motor)	1.200 W
Tensión V/Hz	230/50
Aspiración m³/h	230
Depresión columna agua mm	2.100
Peso Kg	8,50

Para componer su equipo de lijado: Primero, seleccione el modelo de aspirador YA....TL que desee. Segundo, escoja la lijadora según su necesidad. Teniendo estos dos elementos deberá unirlos mediante la manguera doble para aspiración **NO INCLUIDA**.



**YA 62/2 TL**

### Datos técnicos

Capacidad depósito	62
Potencia (2 motores)	2.400 W
Tensión V/Hz	230/50
Aspiración m³/h	230
Depresión columna agua mm	2.100
Peso Kg	22,00

**897,00**  
P.V.P.







# NUESTRAS HERRAMIENTAS SE MUESTRAN SEGURAS Y FIABLES ANTE CUALQUIER FIJACIÓN

## GRAPADORAS

- Recomendada para tapizados con tela, piel y otros revestimientos.

**115,00**  
P.V.P.



**YA 80/16**

### Datos técnicos

Grapa serie	80
Longitud mm	6 - 16
Alambre mm	0,6 - 0,9
Capacidad del carro	160
Entrada de aire	1/4"
Medida mm	215
Peso Kg	0,90



- Recomendada para cajoneras, traseras de armarios y montaje de muebles.

**277,00**  
P.V.P.



**YA 90/40**

### Datos técnicos

Grapa serie	90
Longitud mm	19 - 40
Alambre mm	1 - 1,25
Capacidad del carro	170
Entrada de aire	1/4"
Medida mm	360
Peso Kg	2,10



## CLAVADORA Y GRAPADORA

- Recomendada para marcos de ventanas, puertas, embalajes y calzado.

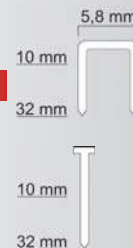
**179,00**  
P.V.P.



**YA 18/32 C**

### Datos técnicos

Grapa serie	90
Clavo alambre mm	1 - 1,25
Clavo-Grapa mm	10 - 32
Capacidad del carro	100
Entrada de aire	1/4"
Medida mm	245
Peso Kg	1,20



## GRAPADORA PARA ENVASES DE CARTÓN

**YA 19/35**

### Datos técnicos

Grapa serie	35
Longitud mm	15 - 18
Alambre mm	0,9 - 2,3
Capacidad del carro	100
Entrada de aire	1/4"
Medida mm	340
Peso Kg	2,65



- Diseñada para facilitar el cierre de embalajes de cartón.



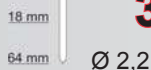
**430,00**  
P.V.P.



## CLAVADORAS

- Aplicaciones en montaje de casas, encofrados, tarimas, palets y estructuras de madera.

**YA 64 F**  
**353,00**



**YA 8/30**  
**190,00**



- Utilizan pin con y sin cabeza.  
- Recomendadas en decoración, molduras y trabajos de acabado.

**YA 6/30**  
**202,00**



Datos técnicos	YA 6/30	YA 8/30	YA 64 F
Serie	Pin	Pin	T
Longitud mm	12 - 30	12 - 30	18 - 64
Alambre mm	0,64	0,84	2,2
Capacidad del carro	200	140	80
Entrada de aire	1/4"	1/4"	1/4"
Medida mm	220	230	300
Peso Kg	1,00	1,05	2,65

## CIZALLA INDUSTRIAL

- Es un modelo polivalente, puede cortar metales, goma, plástico, fibras, telas y similares.
- La cuchilla E300S permite cortes hasta 1,2 mm en metal. Por su diseño realiza cortes en curvas con mayor facilidad.
- La cuchilla E300, además de corte en metal, permite cortes de mayor espesor en materiales blandos, cartón, espuma, telas, goma o similares.
- Ninguna de las cuchillas puede cortar aceros duros o flejes.

### YA 9930

#### Datos técnicos

Cap. corte hierro	1,2
Cap. corte acero inox	0,8
Cap. corte aluminio	1,2
Cortes minuto	1.900
Entrada de aire	1/4"
Consumo	450
Medida mm	2,25
Peso Kg	1,23

**670,00**  
P.V.P.  
Sin cuchilla



Accesorios disponibles

E300S

Consulte el precio de las cuchillas según su necesidad.

E300

## SIERRAS DE SABLE

YA 313  
**100,00**  
P.V.P.



- Recomendada para la reparación de vehículos.
- Capacidad de corte en metal hasta 1,5 mm de espesor.
- Dos hojas de sierra incluidas.

#### Datos técnicos

	YA 313	YA 316
Oscilaciones por minuto	10.000	5.000
Recorrido del pistón mm	10	25
Entrada de aire	1/4"	1/4"
Consumo	240	240
Medida mm	230	268
Peso Kg	0,60	1,00

- Sistema de funcionamiento con baja vibración.
- Capacidad de corte en metal hasta 5 mm de espesor.
- Salida de aire posterior.
- Dos hojas de sierra y una articulación incluidas.



YA 316  
**255,00**  
P.V.P.

El funcionamiento logitudinal de éstas sierras, facilita el corte sobre diferentes materiales. Recuerde que la capacidad de corte puede variar en función del tipo de material o la dureza del mismo.

## SIERRA DE SABLE GRAN CAPACIDAD

- Su utilización resulta eficaz en cortes sobre hierro, madera, plástico y fibra de vidrio.
- Es ideal para la reparación de palets, carpinterías, industria y mantenimientos.
- Dos sierras bi-metalde 14 D y 8-12 D con longitud de 300 mm incluidas.

### YA 3170

#### Datos técnicos

Oscilaciones por minuto	0 - 1.200
Recorrido del pistón mm	45
Entrada de aire	1/4"
Consumo	420
Medida mm	400
Peso Kg	2,80

**840,00**  
P.V.P.



Video



# MARTILLOS CON DIFERENTES POTENCIAS Y APLICACIONES

## MARTILLOS CINCELADORES

- Recomendado para trabajos ligeros.
- Alta velocidad de percusión.

**65,00**  
P.V.P.



### YA 192 Kit

#### Datos técnicos

Golpes minuto	3.600
Conexión cinceles mm	Hex. 10
Entrada de aire	1/4"
Consumo l/min	420
Medida mm	180
Peso Kg	1,55

- Diseñado para aplicaciones generales de la industria, construcción y automoción.
- Gatillo con regulación para el control de la percusión.

**140,00**  
P.V.P.



### YA 193 Kit

#### Datos técnicos

Golpes minuto	3.000
Conexión cinceles mm	Hex. 10
Entrada de aire	1/4"
Consumo l/min	450
Medida mm	190
Peso Kg	1,70

- Cuerpo de composite que reduce el peso y aísla térmicamente.
- Funcionamiento de baja vibración.
- Aporta potencia en los trabajos más exigentes.

**213,00**  
P.V.P.



### YA 196 Kit

#### Datos técnicos

Golpes minuto	3.600
Conexión cinceles mm	Hex. 10
Entrada de aire	1/4"
Consumo l/min	450
Medida mm	210
Peso Kg	1,56

## MARTILLOS PICADORES

#### Datos técnicos

	YA 2785	YA 2787	YA 2788
Golpes minuto	2.300	1.800	1.600
Conexión cinceles mm	Hex. 14,7	Hex. 14,7	Hex. 14,7
Ø del pistón mm	28,6	28,6	28,6
Carrera del pistón mm	25,4	76	102
Entrada de aire	3/8"	3/8"	3/8"
Consumo l/min	720	720	720
Medida mm	308	378	410
Peso Kg	5,50	6,50	7,00

**382,00**  
P.V.P.

**447,00**  
P.V.P.

**485,00**  
P.V.P.

- Estos martillos en cualquiera de sus versiones, resultan muy eficaces en trabajos de demolición y obras.
- Cíncel plano incluido.



## MARTILLO CINCELADOR Y DECAPADOR

- Ideal para limpiar pequeños restos de soldadura, así como para retoques de hormigón.
- Cíncel con pala de 12 mm incluido.

### YA 2558

#### Datos técnicos

Golpes minuto	4.800
Conexión cinceles mm	Hex. 10,8
Entrada de aire	1/4"
Consumo l/min	200
Medida mm	165
Peso Kg	1,19

**112,00**  
P.V.P.



## MARTILLO DE AGUJAS

**YA 2826 P**  
**215,00**  
P.V.P.

**YA 2824 R**  
**246,00**  
P.V.P.

#### Datos técnicos

	YA 2826 P	YA 2824 R
Golpes minuto	3.700	4.400
Ø agujas mm	3	3
Agujas	19	19
Entrada de aire	1/4"	1/4"
Consumo l/min	210	210
Medida mm	320	370
Peso Kg	2,60	2,70

La adaptabilidad de las agujas resulta muy eficaz en los trabajos de desincrustado de resto de soldadura, óxido y pintura.





## PISTOLAS PARA SELLANTES

- Recomendada para aplicaciones industriales de silicona, masilla, poliuretano en cartucho y saquito.
- Con regulador para aportación de producto.
- Válvula de descarga con parada instantánea.



Incorpora pistón telescópico que empuja el producto con más fuerza.

**152,00**  
P.V.P.

**YA 917**

### Datos técnicos

Medida del tubo mm	50 x 215
Cap. cartucho ml	310
Cap. saquito ml	310-400
Entrada de aire	1/4"
Consumo l/min	220
Medida mm	315
Peso Kg	1,02

- Recomendada para aplicaciones industriales de silicona, masilla, poliuretano en cartucho y saquito.
- Con regulador para aportación de producto.
- Válvula de descarga con parada instantánea.



Muy apropiada para sellantes en saquito de 620 ml.

**198,00**  
P.V.P.

**YA 920**

### Datos técnicos

Medida del tubo mm	50 x 412
Cap. cartucho ml	-
Cap. saquito ml	310-620
Entrada de aire	1/4"
Consumo l/min	220
Medida mm	515
Peso Kg	1,26

- Esta pistola ha sido diseñada para la aplicación de sellantes de fijación química bicomponentes con cartuchos coaxiales hasta 400 ml.
- Incorpora pistón de 70 mm con una potencia de 380 Kg, que asegura el empuje del producto sin dificultad.
- Con regulación para aportación de producto.
- Válvula de descarga con parada instantánea.



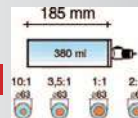
Idónea para cartuchos bi-componentes

**360,00**  
P.V.P.

**YA 923**

### Datos técnicos

Medida del tubo mm	63 x 185
Cap. cartucho ml	380-400
Cap. saquito ml	-
Entrada de aire	1/4"
Consumo l/min	220
Medida mm	455
Peso Kg	1,88



**NOVEDAD**

## AGITADORES NEUMÁTICOS

- Ha sido diseñado para uso manual.
- Facilita la movilidad hasta la ubicación del depósito del producto.
- Hélice de fibra.



**510,00**  
P.V.P.

**YA HA 1**

### Datos técnicos

Motor W	250
Eje diámetro mm	12
Eje longitud mm	540
Velocidad r.p.m.	3.300
Entrada de aire	1/4"
Consumo l/min	360
Medida mm	940
Peso Kg	4,00

- Su característica principal es que puede ser fijado al bidón mediante la mordaza y durante su funcionamiento.
- Dos hélices de aluminio.



**537,00**  
P.V.P.

**YA CA 1**

### Datos técnicos

Motor W	250
Eje diámetro mm	15
Eje longitud mm	870
Velocidad r.p.m.	3.300
Entrada de aire	1/4"
Consumo l/min	360
Medida mm	1.110
Peso Kg	6,30

- Al estar unido al soporte, le permite ser utilizado sobre pequeños recipientes, colocados en la parte inferior.



**490,00**  
P.V.P.

**YA FA 1**

### Datos técnicos

Motor W	250
Eje diámetro mm	15
Eje longitud mm	460
Velocidad r.p.m.	3.300
Entrada de aire	1/4"
Consumo l/min	360
Medida mm	730
Peso Kg	7,40



## LÁPIZ GRABADOR

- Lápiz recomendado para realizar grabados sobre metales, plásticos o similares.
- Punta de grabar en acero Wolframio.



**141,00**  
P.V.P.

**YA 940**

### Datos técnicos

Ciclos por minuto	10.000
Entrada de aire	1/4"
Consumo l/min	120
Medida mm	157
Peso Kg	0,25

## CORTADORA DE DISCO ABRASIVO

- Recomendada para cortes sobre metal.
- Diámetro del disco 75 mm y grueso de 2 mm.



**51,00**  
P.V.P.

**YA 908**

### Datos técnicos

Disco mm	75
Velocidad r.p.m.	18.000
Entrada de aire	1/4"
Consumo l/min	500
Medida mm	185
Peso Kg	0,92

## DESMONTALUNAS

- Recomendada para despegar cristales en automóviles, autobuses y trenes. También se puede usar para desmontar cristales dobles en ventanas y puertas.
- Tres cuchillas incluidas.



**150,00**  
P.V.P.

**YA 931**

### Datos técnicos

Oscilaciones por min.	20.000
Entrada de aire	1/4"
Consumo l/min	550
Medida mm	180
Peso Kg	0,90

## BISELADORA PARA METAL



**347,00**  
P.V.P.

**YA 9915**

### Datos técnicos

Cap. de biselado mm	0,5 - 1
Radio mm	R3
Ángulo de biselado	45°
Velocidad r.p.m.	28.000
Entrada de aire	1/4"
Consumo l/min	300
Medida mm	135
Peso Kg	0,50

- Especialmente diseñada para pequeños trabajos de biselado.
- Su tamaño compacto hace que esta herramienta sea ligera y manejable.
- Para trabajos sobre acero dulce.
- Escala graduada para la medida del bisel.
- Regulador de velocidad.
- Salida de aire posterior silenciada.

## LIMADORA

- Limadora recomendada para realizar trabajos ligeros de acabado o rectificación de superficies metálicas.
- Juego de 4 limas incluido.

**123,00**  
P.V.P.



**YA 910**

### Datos técnicos

Ciclos por minuto	3.700
Entrada de aire	1/4"
Consumo l/min	250
Medida mm	180
Peso Kg	1,20



## ENGRASADORA MULTIPOSICIÓN

- Sistema de engrase continuo.
- Incluye la palanca que la convierte en funcionamiento manual.

**YA 937 G**

### Datos técnicos

Cap. a granel ml	400
Cap. cartucho ml	400
Entrada de aire	1/4"
Medida mm	340
Peso Kg	1,30



Pistola con rotación de 360° que permite adaptarla a diferentes posiciones de trabajo.

**73,00**  
P.V.P.



# LA MANIPULACIÓN NO ES UN PROBLEMA CON NUESTRAS VENTOSAS



## VENTOSAS SIMPLES

- Sistema de vacío mediante palanca.
- Cuerpo de plástico.
- Base de 115 mm.
- Capacidad de movimiento hasta 20 Kg.

**YA 900 S**  
**19,00**  
P.V.P.



- Sistema de vacío mediante palanca.
- Cuerpo de aluminio.
- Base de 115 mm.
- Capacidad de movimiento hasta 25 Kg.

**YA 900 SA**  
**25,00**  
P.V.P.



- Sistema de vacío mediante palanca.
- Cuerpo de aluminio.
- Base de 115 mm.
- Capacidad de movimiento hasta 20 Kg.

**YA 9601**  
**43,00**  
P.V.P.



## VENTOSAS INDUSTRIALES

- Sistema de vacío mediante palanca.
- Cuerpo de aluminio.
- Base de 115 mm.
- Capacidad de movimiento hasta 50 Kg.

**YA 9602**  
**48,00**  
P.V.P.



- Sistema de vacío mediante palanca.
- Cuerpo de aluminio.
- Base de 123 mm.
- Capacidad de movimiento hasta 80 Kg.

**YA 9603**  
**79,00**  
P.V.P.



- Sistema de vacío mediante palanca.
- Cuerpo de aluminio.
- Base de 123 mm.
- Capacidad de movimiento hasta 100 Kg.

**YA 9604**  
**100,00**  
P.V.P.



## VENTOSAS INDUSTRIALES GRAN CAPACIDAD

- Sistema de vacío mediante bomba de aire.
- Liberación rápida e indicador de nivel de vacío.
- Cuerpo de acero.
- Base de 200 mm y capacidad de movimiento hasta 100 Kg. (YA 9702)
- Base de 230 mm y capacidad de movimiento hasta 120 Kg. (YA 9703)

**YA 9702**  
**178,00**  
P.V.P.

**YA 9703**  
**189,00**  
P.V.P.



Las ventosas están diseñadas para facilitar la manipulación de materiales que, bien por su forma o tamaño sean poco manejables. Recuerde que no debe de utilizar elemntos de elevación unidos a las ventosas.





# OFRECEMOS UNOS PRODUCTOS CON EL MÁS COMPLETO EQUIPAMIENTO

## TALADRO DE SOBREMESA

**404,00**  
P.V.P.



### YA 2116

#### Datos técnicos

Capacidad broca mm	16
Motor W	550
Voltaje V-Hz	230-50
Velocidades	5
Velocidad r.p.m.	620-2.620
Espiga portabrocas	B16 N° 2
Peso Kg	28,00

- Diseñado para trabajos ligeros.
- Interruptor de seguridad.
- Protector de broca con desconexión.
- Portabrocas automático de 1 - 16 mm.
- Mordaza YA 100 ST incluida.

## TALADRO DE SOBREMESA

- Portabrocas automático de 1 - 16 mm.
- Interruptor de seguridad.
- Sistema láser de centrado de la broca.
- Proyector de luz orientable.
- Protector de broca con desconexión.
- Mordaza YA 100 ST incluida.

MONOFÁSICO/TRIFÁSICO

**535,00**  
P.V.P.



### YA 2120

#### Datos técnicos

	Mon	Tri
Capacidad broca mm	20	20
Motor W	650	650
Voltaje V-Hz	230-50	380-50
Velocidades	16	16
Velocidad r.p.m.	220-2.840	220-2.840
Espiga portabrocas	B18 N° 2	B18 N° 2
Peso Kg	40,00	40,00

## TALADRO DE COLUMNA

- Portabrocas automático de 1 - 16 mm.
- Interruptor de seguridad.
- Inversor de giro (trifásico).
- Sistema láser de centrado de la broca.
- Proyector de luz orientable.
- Protector de broca con desconexión.
- Mordaza YA 150 ST incluida.
- Equipo de refrigeración (opcional).

MONOFÁSICO

**1155,00**  
P.V.P.

TRIFÁSICO

**1239,00**  
P.V.P.



### YA 2132

#### Datos técnicos

	Mon	Tri
Capacidad broca mm	32	32
Motor W	1.100	1.500
Voltaje V-Hz	230-50	380-50
Velocidades	12	12
Velocidad r.p.m.	150-2.450	150-2.450
Espiga portabrocas	B18 N° 4	B18 N° 4
Peso Kg	130,00	130,00

Disponemos de otros modelos y accesorios, consúltenos.

## SIERRA DE CINTA

- Sierra ligera y fácil de transportar.
- Cinta de sierra de 1470 x 13 x 0,60 HSS.
- Escala graduada para cortes en ángulos 90° y 45°.
- Velocidad de corte de 45 m/min.
- Interruptor con parada al final del corte.
- Muelle con 3 posiciones para regular el avance del corte.

### YA S 100

#### Datos técnicos

Motor W	550
Voltaje V-Hz	230-50
Medida mm	835 x 285 x 410
Peso Kg	27,00



**620,00**  
P.V.P.

# NUESTRAS ESMERILADORAS Y PULIDORAS OFRECEN MULTITUD DE POSIBILIDADES



## ELECTRO ESMERILADORAS

- Flexo con luz y rectificador de muelas.
- Muelas de 200 x 25 x 20 granos 36/60.
- Interruptor de seguridad.

MONOFÁSICO/TRIFÁSICO

**195,00**  
P.V.P.

### YA 8200 M/T

Datos técnicos	Mon	Tri
Motor W	550	550
Voltaje V-Hz	230-50	380-50
Velocidad r.p.m.	2.850	2.850
Velocidad perif. m/seg	30	30
Peso Kg	19,50	19,50



- Flexo con luz y rectificador de muelas.
- Muelas de 150 x 25 x 12,7 granos 36/60.
- Interruptor de seguridad.

**136,00**  
P.V.P.

### YA 6150

Datos técnicos	
Motor W	350
Voltaje V-Hz	230-50
Velocidad r.p.m.	2.850
Velocidad perif. m/seg	22
Peso Kg	11,50



## ELECTRO ESMERILADORAS INDUSTRIALES

- Brazo orientable que permite trabajar en diferentes posiciones.
- Muelas de 200 x 32 x 20 grano 36.
- Banda de lija 100 x 914 grano 80.
- Toma para aspiración.
- Interruptor de seguridad.



**305,00**  
P.V.P.

### YA 11200 B

Datos técnicos	
Motor W	900
Voltaje V-Hz	230-50
Velocidad r.p.m.	2.950
Velocidad perif. m/seg	30
Peso Kg	32,00

- Muelas de 200 x 32 x 20 granos 36/60.
- Toma para aspiración.
- Interruptor de seguridad.



MONOFÁSICO/TRIFÁSICO

**235,00**  
P.V.P.

### YA 11200 M/T

Datos técnicos	Mon	Tri
Motor W	900	900
Voltaje V-Hz	230-50	380-50
Velocidad r.p.m.	2.950	2.950
Velocidad perif. m/seg	30	30
Peso Kg	28,00	28,00

- Muela de 200 x 32 x 20 granos 36.
- Cepillo de puas de acero 220 x 20 mm.
- Toma para aspiración.
- Interruptor de seguridad.



MONOFÁSICO/TRIFÁSICO

**250,00**  
P.V.P.

### YA 11201 M/T

Datos técnicos	Mon	Tri
Motor W	900	900
Voltaje V-Hz	230-50	380-50
Velocidad r.p.m.	2.950	2.950
Velocidad perif. m/seg	30	30
Peso Kg	27,00	27,00

## PULIDORA

### YA 11202

#### Datos técnicos

Motor W	750
Voltaje V-Hz	230-50
Velocidad r.p.m.	2.950
Velocidad perif. m/seg	30
Peso Kg	15,00

- Cepillos de trapo de 200 x 25 x 20 mm.
- Máquina diseñada para realizar trabajos intermitentes de pulido sobre metal u otros materiales.

**190,00**  
P.V.P.





Distribuido por:

