

CILINDROS HIDRÁULICOS



Serie CSRA



Cilindros de acoplamiento

Presión de trabajo: 700 kg/cm²/10.000 psi.

El émbolo lleva un tratamiento de nitruración en baño de sales o un recubrimiento de cromo duro, en función del modelo, para evitar la corrosión.

Con guía de bronce.

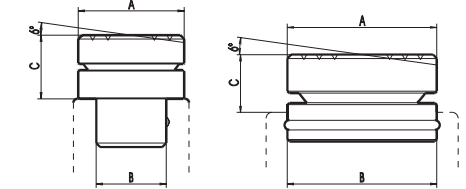
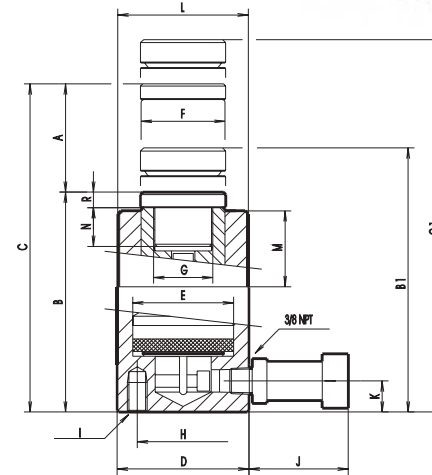
Estos cilindros disponen también de una cabeza ranurada, desmontable, montada a presión o atornillada, y de un enchufe rápidoembra de gran caudal, ref. A-5507 H, con guardapolvo.

Están equipados con asa de transporte los cilindros de un peso comprendido entre 20 kg/44 lbs y 40 kg/88 lbs y llevan cáncamos los de peso superior a 40kg/88 lbs.

Con orificios y partes roscadas protegidas contra posibles golpes para facilitar la fijación de accesorios.



Simple efecto, retorno por muelle



■ Cabeza basculante (opcional).

Ref.	Utilización	Dimensiones mm/in.					
		A		B		C	
BCSRA-5	CSRA-5	26	1 1/32	17,4	11/16	15	19/32
BCSRA-11	CSRA-11, CSRA-16	40	1 9/16	22,1	7/8	20	25/32
BCSRA-23	CSRA-23, CSRA-31	55	2 11/64	36,3	1 7/16	23	29/32
BCSRA-55	CSRA-55	65	2 9/16	56	2 19/64	25	1
BCSRA-93	CSRA-93	80	3 3/32	73,5	2 7/8	31	1 7/32



Detalle de construcción

Fuerza Nominal tn	Ref.	Carrera		Fuerza máxima kN	Sección útil		B, C con cabeza basculante												Dimensiones mm/in.								Capacidad de aceite				Peso		
		A			cm ²	in ²	B	B _i	C	C _i	D	E	F	G	H	I	J	K	L	M	N	R	cm ³	in ³	Kg.	lbs.							
		mm.	in.																														
5	CSRA-5A	25	1	48,5	7,06	1,09	110	4 11/32	125	4 15/16	135	5 5/16	150	5 7/8	40	30	26	3/4-16UNF	25	63/64	1/4-20UNC	70	20	25/32	1 1/2-16UN	29	16	6	15/64	18	1,1	1	2,2
	CSRA-5B	75	2 15/16				160	6 15/16	175	6 7/8	235	9 1/4	250	9 7/8																54	3,3	1,45	3,2
	CSRA-5C	125	4 15/16				212	8 3/8	227	8 15/16	337	13 1/4	352	13 7/8																90	5,5	1,92	4,2
	CSRA-5D	175	6 7/8				273	10 3/4	288	11 5/16	448	17 5/8	463	18 1/4																126	7,7	2,48	5,6
	CSRA-5E	225	8 7/8				324	12 3/4	339	13 11/32	549	21 5/8	564	22 3/16																162	9,9	2,94	6,5
11	CSRA-11A	25	1	109,1	15,9	2,46	119	4 11/16	139	5 1/2	144	5 11/16	164	6 7/16	60	45	39	1-8UNC	40	1 9/16	5/16-18UNC	70	20	25/32	2 1/4-14UNS	27	17	6	15/64	40	2,45	2,4	5,3
	CSRA-11B	50	2				144	5 11/16	164	6 7/16	194	7 5/8	214	8 7/16																80	4,9	2,9	6,4
	CSRA-11C	100	3 15/16				194	7 9/8	214	9 7/16	294	11 9/16	314	12 3/8																160	9,75	3,9	8,6
	CSRA-11D	150	5 15/16				244	9 5/8	264	10 3/8	394	15 1/2	414	16 5/16																240	14,65	4,9	10,8
	CSRA-11E	200	7 7/8				298	11 3/4	318	12 1/2	498	19 5/8	518	20 3/8																320	19,5	6	13,2
16	CSRA-16A	25	1	163	23,75	3,68	124	4 7/8	144	5 11/16	149	5 7/8	169	6 11/16	70	55	46	1-8UNC	48	1 7/8	3/8-16UNC	70	20	25/32	2 3/4-16UN	30	17	10	25/64	60	3,65	3,45	7,6
	CSRA-16B	50	2				149	5 7/8	169	6 5/8	199	7 7/8	219	8 5/8																120	7,3	4,15	9,15
	CSRA-16C	100	3 15/16				200	7 7/8	220	8 11/16	300	11 13/16	320	12 5/8																240	14,65	5,55	12,2
	CSRA-16D	150	5 15/16				252	9 15/16	272	10 11/16	402	15 15/8	422	16 5/8																360	22	7	15,4
	CSRA-16E	200	7 7/8				309	12 9/32	329	13	509	20	529	20 7/8																480	29,3	8,6	19
23	CSRA-23A	25	1	227,7	33,08	5,12	140	5 1/2	163	6 7/16	165	6 1/2	188	7 3/8	85	65	54	1 1/2-16UN	59	2 5/16	1/2-13UNC	70	20	25/32	3 5/16-12UNS	49	25	10	25/64	83	5,05	5,8	12,8
	CSRA-23B	50	2				165	6 1/2	188	7 3/8	215	8 1/2	238	9 3/8																166	10,1	6,8	15
	CSRA-23C	100	3 15/16				216	8 1/2	239	9 7/16	316	12 7/16	339	13 5/16																332	20,2	8,95	19,7
	CSRA-23D	150	5 15/16				267	10 1/2	290	11 7/16	417	16 3/8	440	17 5/16																498	30,4	11,1	24,5
	CSRA-23E	200	7 7/8				324	12 3/4	347	13 11/16	524	20 5/8	547	21 1/2																664	40,5	13	28,7
31	CSRA-31B	50	2	303,1	44,18	6,84	194	7 3/4	219	8 5/8	244	9 5/8	269	10 5/8	100	75	57,15	1 1/2-16UN	95	3 3/4	1/2-13UNC	70	37	1 7/16	5 1/6-12UNS	51	25	10	25/64	830	50,6	15,5	34,2
	CSRA-31D	150	5 15/16				294	11 9/16	319	12 9/16	444	17 1/2	469	18 7/16																660	40,3	16,7	36,8
	CSRA-31E	200	7 7/8				344	13 9/16	369	14 1/2	544	21 3/8	569	22 3/8																880	53,7	19,5	43
	CSRA-31B	50	2				169	6 5/8	194	7 5/8	219	8 5/8	244	9 5/8																392	23,9	15,9	36
	CSRA-31C	100	3 15/16				219	8 5/8	244	9 5/8	319	12 9/16	344	13 9/16																784	47,8	20,6	45,4
55	CSRA-55D	150	5 15/16	539	78,54	12,17	269	10 5/8	294	11 9/16	419	16 1/2	444	17 1/2	5 1/64	3 15/16	3 6/32	---	3 3/4	1/2-13UNC	70	20	25/32	5-12UN	45	1 25/32	---	6 1/64	1176	71,8	25,3	55,8	
	CSRA-55B	50	2				190	7 1/2	221	8 11/16	240	9 7/16	271	10 11/16															664	40,5	32,3	71,2	
93	CSRA-93B	50	2	910,9	132,73	20,57	290	11 7/16	321	12 5/8	440	17 5/8	471	18 9/16	6 7/8	5 1/8	4 9/64	---	---	---	70	47	1 27/32	6 7/8-12UN	50	---	6 1/64	1992	121,6	49,3	108,7		
	CSRA-93D	150	3 15/16				190	7 1/2	221	8 11/16	240	9 7/16	271	10 11/16														664	40,5	32,3	71,2		