



# SIGMA GALAXY - SIMPLICIDAD Y TECNOLOGÍA PUNTERA



# SIMPLICIDAD Y TECNOLOGÍA PUNTERA

## SIGMA GALAXY, UNA NUEVA GENERACIÓN MIG/MAG

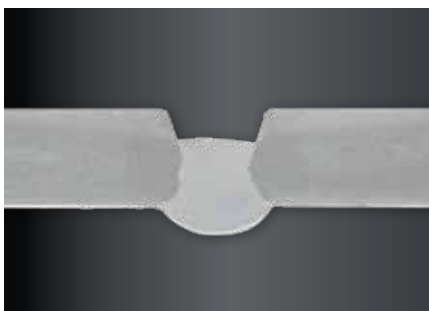
Sigma Galaxy es el resultado de nuevos saltos gigantes en la tecnología de la soldadura. Esta soldadora de alta tecnología, desarrollada en cooperación con universidades y usuarios de todo el mundo, dispone de un diseño industrial de uso sencillo que se optimiza automáticamente y permite que el soldador se centre en una buena ejecución. Encienda, presione y suelde.

## UN SINFÍN DE PRESTACIONES

Sigma Galaxy incluye las mejores características de Sigma2 y una inteligencia más avanzada en el panel de control de teclado digital; soldadura de MIG/MAG pulsa-da o no, basada en la última investigación de la física del arco; e incluye tres paquetes de programa: estándar, estándar plus y el recientemente desarrollado IAC™ que incluye acero suave y acero inoxidable. Sigma Galaxy también es perfecta para la soldadura robótica.



Sigma Galaxy incorpora un ordenador potente que ajusta el proceso 50.000 veces por segundo.



Cordón de raíz IAC soldado en posición vertical descendente en acero suave de 5 mm.



Cordón de raíz IAC soldado en posición vertical descendente en acero suave de 10 mm; completado con dos cordones de Repetición de secuencia en posición vertical descendente.



## IAC™ INTELLIGENT ARC CONTROL, MENOS SALPICA-DURAS Y MÁS ESTABILIDAD

Sigma Galaxy abre un nuevo horizonte, entre otras cosas con la función IAC™, Intelligent Arc Control, un proceso bastante novedoso para la soldadura de chapas de metal y para los cordones de raíz en aceros suaves e inoxidables. El resultado es una entrada de calor significativamente inferior y menos distorsión, así como la conservación de las propiedades mecánicas del material. En otras palabras, menos salpicaduras de soldadura y menos posttratamiento.



Sigma Galaxy está equipada con la antorcha de soldadura flexible MIG-A Twist® de Migatronik.

# CONCEPTO DE SOLDADURA INTELIGENTE, HACE QUE LOS SOLDADORES EXPERTOS SEAN AÚN MEJORES

## MEMORIA DIGITAL CON MJCT™ DE MIGATRONIC

El recientemente desarrollado MJCT™, Miga Job Control (Control de trabajo Miga), permite que los soldadores guarden hasta 200 trabajos individuales de soldadura, y para cada nombre de trabajo memorizado, pueden guardarse nueve secuencias adicionales, lo cual significa que Galaxy puede soportar hasta 1.800 ajustes

## MENOR CONSUMO ENERGÉTICO, MENOR REPERCUSIÓN MEDIOAMBIENTAL

Sigma Galaxy es verde en todo. Su tecnología puntera con un rendimiento incomparable proporciona un consumo energético muy inferior comparado con las soldadoras con tecnología tradicional.

El panel de control con teclado es de uso intuitivo y se basa en iconos



La tarjeta SD está destinada a las copias de seguridad en su PC o a la transferencia de los ajustes del trabajo a otras máquinas Galaxy.

Sigma Galaxy está disponible en las versiones C (compacta) o S (unidad de alimentación de alambre independiente) con alimentaciones de 300 A, 400 A y 500 A.



# PANEL DE CONTROL CON TECLADO PARA UN FUNCIONAMIENTO SENCILLO ...

## MENÚ

Descripción clara de la información necesaria.

## SECUENCIA

Ajuste de la función de secuencias individuales o Repetición de secuencias, diseñado especialmente para la soldadura en posiciones

## TRABAJO

Los ajustes del trabajo nombrado y guardado pueden transferirse a otras máquinas Sigma Galaxy o guardarse en un PC para obtener una copia de seguridad a través de una tarjeta SD.

## FUNCIÓN DE SOLDADURA POR PUNTOS

Para una fijación rápida de la pieza en todos los materiales.

## DUO PLUS™

Combinaciones de secuencias inteligentes que proporcionan soldaduras similares a TIG.



## ¡ENCIENDA, PRESIONE Y SUELDE!

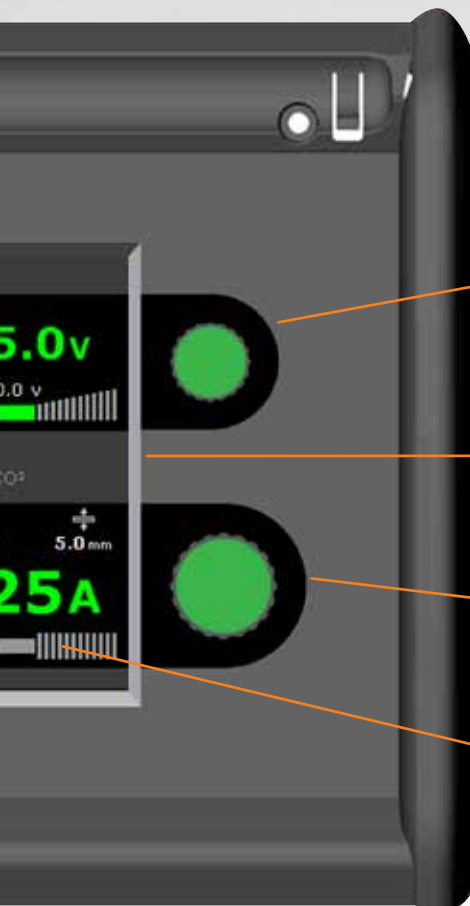
MJC™, Miga Job Control, es una función de control de trabajo fácil de usar para memorizar sus ajustes preferidos para operaciones de soldadura repetitivas. La pantalla clara de color digital facilita la elección de ajustes.



Elección de la antorcha en el menú principal; Galaxy es compatible con todas las funciones de soplete MIG-A Twist.



MJC™, Miga Job Control; Memorización sencilla de los ajustes favoritos.



El panel de control con teclado de uso sencillo incluye una amplia pantalla gráfica de color basada en iconos y minimiza el riesgo de asistencia incorrecta realizada por parte el soldador.

#### AJUSTE PRECISO

Ajuste individual de la longitud de arco

#### INFORMACIÓN ADICIONAL

Descripción del programa/trabajo elegido

#### PARÁMETROS PRINCIPALES

El ajuste del amperaje, de la velocidad de alimentación del alambre y el grosor de la chapa es un acto sinérgico.

#### PANTALLA ACTUAL

Cortocircuito, transferencia globular y arco spray.



IGC® Intelligent Gas Control (Control de gas inteligente): Control de gas sinérgico con flujo correcto y ahorro de gas de gran magnitud.



IAC™ Intelligent Arc Control: Previsión automática de los próximos milisegundos del proceso de soldadura.



Soldadura robótica: Sigma Galaxy puede conectarse a robots y a máquinas automáticas a través de una interfaz.



# IAC™ INTELLIGENT ARC CONTROL AJUSTA AUTOMÁTICAMENTE EL ARCO 50.000 VECES POR SEGUNDO...

## SOLDADURAS SUBLIMES, DE MODO CASI AUTOMÁTICO

IAC™ Intelligent Arc Control es un control inteligente y adaptable recién estrenado del proceso de arco en cortocircuito para Sigma Galaxy 300 y 400 que gestiona automáticamente todos los cambios en el charco de soldadura durante el proceso de soldadura.

El resultado es un arco en cortocircuito 100% estable y centrado, una soldadura más fría, una entrada de calor inferior, menos distorsión y menos consumo energético. IAC™ Intelligent Arc Control aumenta la velocidad de la soldadura en la soldadura vertical descendente de los cordones de raíz.

## IAC™ INTELLIGENT ARC CONTROL, MENOS SALPICADURAS Y MÁS ESTABILIDAD

IAC™ Intelligent Arc Control registra cada ciclo de soldadura individual y ajusta el arco 50.000 veces por segundo. El potente ordenador de Sigma Galaxy prevé continuamente los próximos milisegundos del proceso de soldadura, lo cual permite que IAC™, Intelligent Arc Control, suministre la energía necesaria.

Los paquetes del software IAC™, Intelligent Arc Control, incluyen acero suave y acero inoxidable.

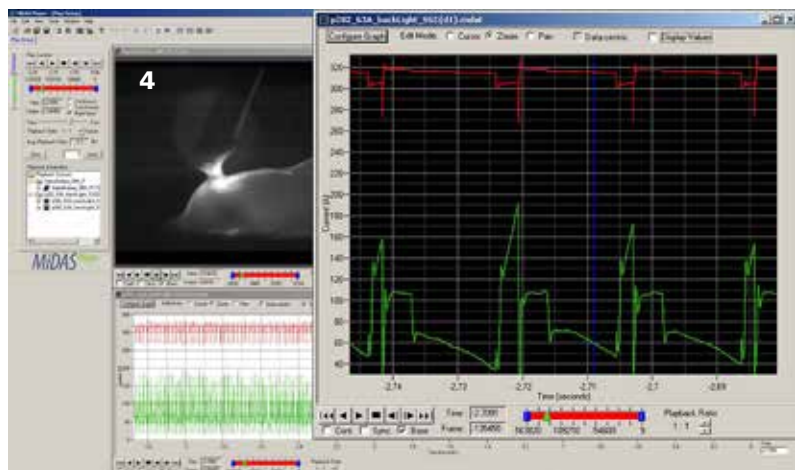


Chapa de metal austenítico de 1,0 mm, soldada con IAC.

IAC™, Intelligent Arc Control, está diseñado para Sigma Galaxy 300 y 400.

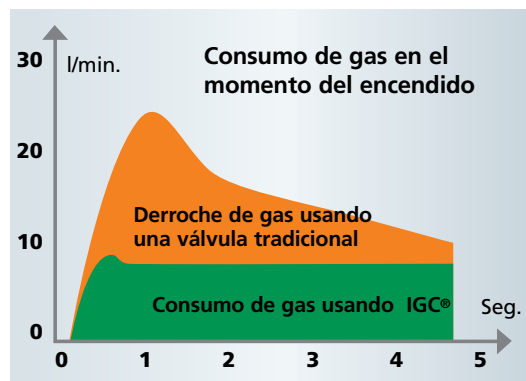


IAC™ - Soldadura vertical descendente de un cordón de raíz en una tubería de calefacción urbana. Aumento significativo de la velocidad de soldadura comparado con la soldadura tradicional ascendente.



Registros de laboratorio en tiempo real que muestran el control completo del proceso de IAC, incluso durante la separación de las gotas de material fundido.

# IGC<sup>®</sup> INTELLIGENT GAS CONTROL, FLUJO DE GAS SINÉRGICO CON GRAN REDUCCIÓN DEL CONSUMO DE GAS



Cuanto más encendidos, más ahorro en gas

## "CONTROL DEL GAS", OTRA FUNCIÓN DE IGC<sup>®</sup>

IGC<sup>®</sup> también funciona como un "monitor de gas" eficiente que detiene automáticamente el proceso en caso de una protección insuficiente de gas.

## GRAN REDUCCIÓN DEL CONSUMO DE GAS

Los ahorros dependen del perfil de soldadura de la empresa, del tiempo de arco y del número de soldadoras.

Calcule sus ahorros finales en [www.intelligentgascontrol.com](http://www.intelligentgascontrol.com).

## INTELLIGENT GAS CONTROL

Es una función estándar de Sigma Galaxy; un control de gas dinámico que realiza un seguimiento del consumo y optimiza la protección del gas. IGC<sup>®</sup> puede ahorrar hasta un 50% en gas, con un cambio inferior proporcional de las bombonas de gas, lo cual supone ventajas en materia de ahorro, medioambiente y eficiencia.

## MEJOR SOLDADURA, MEJOR ACABADO

Desde el inicio del proceso de soldadura, la función IGC<sup>®</sup> evita el consumo excesivo de gas y proporciona un buen rendimiento inicial.

IGC<sup>®</sup> toma el control una vez establecido el charco de soldadura y garantiza grandes ahorros, gracias al consumo de gas controlado que siempre se optimiza dependiendo de las necesidades del momento.



# GALAXY DATOS

La compañía se reserva el derecho a introducir cambios

ALIMENTACIÓN	GALAXY 300 C/S	GALAXY 400 C/S	GALAXY 500 C/S
Voltaje de alimentación +/- 15% (50-60Hz), V	3x400	3x400	3x400
Fusible, A	16	20	32
Corriente real de la red, A	16,0	16,5	29,3 (380V)/27,8 (400V)
Corriente de la red, máx., A	18,3	28,2	36,8 (380V)/35,0 (400V)
Potencia, 100%, kVA	11,1	11,4	17,9
Potencia, max., kVA	12,7	19,5	24,2
Consumo de circuito abierto, W	40	40	40
Tasa de rendimiento	0,84	0,82	0,90
Factor de rendimiento	0,90	0,90	0,90
Gama de potencia, A	15-300	15-400	15-500
Ciclo de servicio 100% /20°C (MIG), A%/V	300	310	475
Ciclo de servicio max. /20°C (MIG), A%/V	300/100	400/60	500/80
Ciclo de servicio 100% /40°C (MIG), A%/V	270/30,8	280/31,2	420/36,8
Ciclo de servicio 60% /40°C (MIG), A%/V	-	350/34,0	450/38,0
Ciclo de servicio max. /40°C (MIG), A%/V	300/80/32,0	400/40/36,0	500/55/40,0
<sup>1</sup> Clase de aplicación C	S/CE	S/CE	S/CE
<sup>1</sup> Clase de aplicación S	S/CE/CCC	S/CE/CCC	S/CE/CCC
<sup>2</sup> Grado de protección	IP 23	IP 23	IP 23
Normativa, aire	EN/IEC60974-1, EN/IEC60974-5, EN/IEC60974-10		
Normativa, agua	EN/IEC60974-1, EN/IEC60974-2, EN/IEC60974-5, EN/IEC60974-10		
Dimensiones C-L (Al x An x L), mm	906x524x925	906x524x925	906x524x925
Dimensiones C-W (Al x An x L), mm	1051x524x925	1051x524x925	1051x524x925
Dimensiones S-L/S-W (Al x An x L), mm	1144x524x1031	1144x524x1031	1144x524x1031
Peso C-L/C-W, kg	58 / 69	60 / 71	60 / 71
Peso S-L/S-W, kg	74 / 85	76 / 87	76 / 87

UNIDAD DE ALIMENTACIÓN DE ALAMBRE	MWF 41/intern
De alimentación de alambre m/min.	0,5-30,0
Diámetro de bobina de alambre, mm	300
Ciclo de servicio 100% /40°C, A/%	420/100
Ciclo de servicio 60% /40°C, A/%	500/60
Conexión de soplete	EURO
Grado de protección	IP 23
Normativa	EN/IEC60974-5, EN/IEC60974-10
Dimensiones (Al x An x L), mm	440x245x780
Peso, kg	19

UNIDAD DE REFRIGERACIÓN	
Salida de refrig. 1 l/min., W	1100
Capacidad del depósito, L	3,5
Flujo, bar C°-l/min.	1,2 - 60 -1,75
Presión máx, bar	3
Normativa	EN/IEC60974-2

C = Compacta, S = Unidad de alimentación de alambre independiente

<sup>1)</sup> La máquina cumple con los requisitos de uso en áreas con riesgo elevado de descarga eléctrica.

<sup>2)</sup> La máquina está diseñada para uso en interiores y exteriores.

Reservamos el derecho a realizar cambios.

**Svejsmaskinefabrikken Migatronic A/S**

Aggersundvej 33  
DK-9690 Fjerritslev, Denmark  
Tel: (+45) 96 500 600  
Telefax: (+45) 96 500 601  
[migmatronic.com](http://migmatronic.com)

52290035 (19.08.15)

